



COMPACT CRAWLER CRANE  
KOMPAKTKRAN AUF ROLLSCHIENEN

# M RANGE

- M 060
- M 060 LI-ION
- M 100
- M 100 LI-ION
- M 250
- M 250 LI-ION
- M 400
- M 400 LI-ION



SIMPLE ANSWERS TO COMPLEX LIFTING REQUESTS

## M RANGE

14

### M100

990 kg  
4,90 mt



16

### M100 LI-ION

990 kg  
4,90 mt



18

### M250

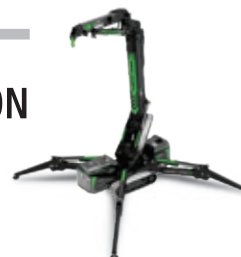
2500 kg  
15,90 mt



20

### M250 LI-ION

2500 kg  
15,90 mt



22

### M400

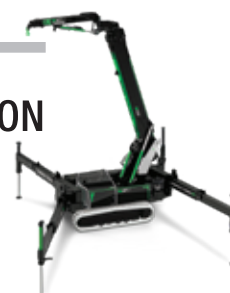
4000 kg  
21,10 mt



24

### M400 LI-ION

4000 kg  
21,10 mt



12

### M060 LI-ION

580 kg  
4,25 mt



10

### M060

580 kg  
4,25 mt





## **BG LIFT - The italian Job**

“Simple answers to complex lifting requests”.

The BG LIFT engineering team transforms lifting, accessibility and transport issues into hand-on solutions using advanced technology. It is no coincidence that BG LIFT has quickly become one of the brightest points of reference for compact crane sector. From the very onset the mission has been to offer distinctive and solution-providing tools that are easy to use and pleasing to the eye. However, design and technological innovation only represent the “tip of the iceberg” comprised mostly of complex systems that are perfectly compatible with international standards on safety and protection in the workplace.

---

„Einfache Antworten auf komplexe Hebeanfragen“.

Das Ingenieurteam von BG LIFT verwandelt Hebe-Zugänglichkeits- und Transportprobleme in zugängliche und fortschrittliche Technologielösungen. Es ist kein Zufall, dass sich BG LIFT schnell zu einem der besten Bezugspunkte im Bereich der Kompaktkrane entwickelt hat. Das Design und die technologische Innovation stellen nur die „Spitze des Eisbergs“ der „M“-Serie dar, die vor allem aus komplexen Systemen besteht, die perfekt mit internationalen Standards für Sicherheit und Schutz am Arbeitsplatz kompatibel sind.



## The technological innovation by BG LIFT that makes your work unique and advanced

Move on to the next level of DNA, discover the know-how of BG LIFT compact crawler cranes. An exclusive technology available to you every day at work, designed by the parent company's engineering team to solve the typical issues encountered by those who use these machines for their profession, in a brilliant, safe and qualitative way. Evaluate all the technological solutions built into our products and enter the extraordinary world of BG LIFT.



### 1. ADVANCED DESIGN

The aesthetic design made in Italy of the M series cranes is the functional envelope of a large technological project.

### 2. FAST, WITH MILLIMETRIC MOVEMENTS

Reliable, smooth and quick movements guarantee extremely precise positioning.

### 3. ERGONOMIC CONTROLS

Intuitive management easily accessible to reduce operator stress even in extreme situations.

### 4. BG CONNECT

With the BG Connect remote connection system, you can perform diagnostics, modify parameters, customize machine movements and update software remotely.

### 1. ENTWICKELTES DESIGN

Das Made in Italy hergestellte ästhetische Projekt der Krane der M-Serie ist die funktionale Hülle eines großen technologischen Projekts.

### 2. SCHNELL, MIT MILLIMETRISCHEN BEWEGUNGEN

Zuverlässig, leichtgängig und schnell in der Bewegung garantieren sie eine äußerst präzise Positionierung.

### 3. ERGONOMISCHE BEDIENELEMENTE

Intuitives und leicht zugängliches Management zur Reduzierung des Bedienerstresses auch in Extremsituationen.

### 4. BG CONNECT

Mit dem Fernverbindungssystem BG Connect ist es möglich, Diagnosen durchzuführen, Parameter zu ändern, Maschinenbewegungen anzupassen und die Software aus der Ferne zu aktualisieren.

## Die technologische Innovation von BG LIFT macht Ihre Arbeit einzigartig und fortschrittlich

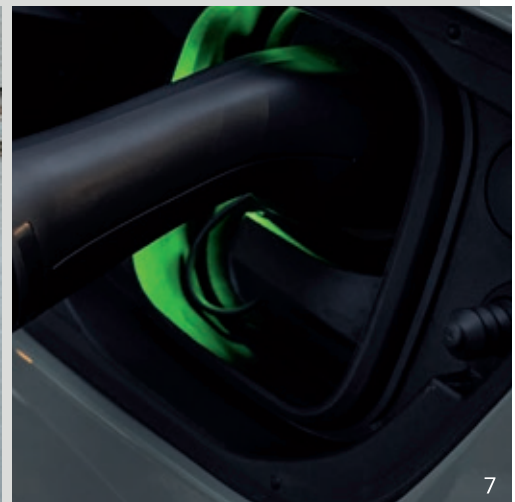
Gehen Sie auf die nächste Ebene und entdecken Sie das Know-how kompakter Raupenkranne BG-LIFT. Eine exklusive und stets verfügbare Technologie, die von unserem „Engineering-Team“ entwickelt wurde, um Probleme auf brillante, sichere und qualitativ hochwertige Weise zu lösen typisch für diejenigen, die diese Maschinen beruflich nutzen. Bewerten Sie alle in unsere Produkte integrierten technologischen Lösungen, und betreten Sie die außergewöhnliche Welt von BG LIFT.



5



6



7

### 5. CONTINUOUS SELF-DIAGNOSIS

Continuous self-diagnosis of machine operating conditions with advanced geolocation system, push status notifications and advanced errors and faults diagnosis.

### 5. KONTINUIERLICHE SELBSTDIAGNOSE

Kontinuierliche Selbstdiagnose der Betriebsbedingungen der Maschine mit fortschrittlichem Geolokalisierungssystem, Push-Statusbenachrichtigungen und erweiterter Diagnose von Fehlern und Störungen.

### 6. ELECTRONIC STABILITY CONTROL

The integrate electronic stability control system allows the crane to automatically adjust its load capacity according to the position of each outriggers.

### 6. ELEKTRONISCHE STABILITÄTSKONTROLLE

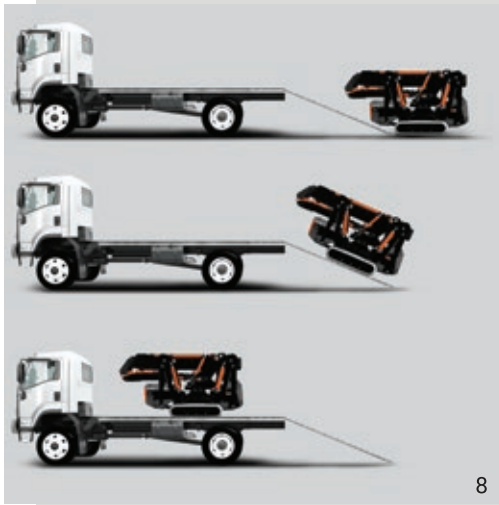
Das integrierte elektronische Stabilitätskontrollsystem ermöglicht es dem Kran, seine Tragfähigkeit automatisch an die Position jedes Stabilisators anzupassen.

### 7. LATEST GENERATION ENGINES

Power supplies with the latest generation of diesel engines, power units with mains power supply or eco-sustainable lithium batteries with fast charging.

### 7. MOTOREN DER NEUESTEN GENERATION

Angetrieben von Dieselmotoren der neuesten Generation, netzbetriebenen Elektroaggregaten oder umweltfreundlichen Lithiumbatterien mit Schnellladung.



8



9



9



8



10

### 8. LOW CENTRE OF GRAVITY AND GROUND CLEARANCE ANGLE

The low centre of gravity simplifies movement on difficult terrain. While the wide ground clearance angle facilitates loading-unloading from ramps of all kinds.

### 9. OPTIMISED FOR OUTDOOR USE

Optimised for outdoor use in difficult terrain and in narrow spaces.

### 10. OPERATORS BASKETS CE

Our cranes can be equipped with a wide range of operator baskets that comply with the reference standard.

### 8. NIEDRIGER SCHWERPUNKT UND ANGRIFSWINKEL

Der niedrige Schwerpunkt vereinfacht die Fortbewegung in schwierigem Gelände. Die großen Angriffswinkel erleichtern das Be- und Entladen von Rampen aller Art.

### 9. OPTIMIERT FÜR DEN EXTERNEN GEBRAUCH

Für den Außeneinsatz in schwierigem Gelände und auf engstem Raum optimierter Kran.

### 10. CE-BEDIENKÖRBE

Unsere Krane können mit einer breiten Palette von Bedienkörben ausgestattet werden, die den Referenznormen entsprechen.



11



12

**11. ESSENTIAL TELESCOPIC BOOM**

Telescopic boom cleaned from mechanical and structural elements. Hydraulic hoses and electrical systems are inserted inside the boom.

**11. ESSENTIAL TELESKOPARM**

Der Teleskoparm wurde von mechanischen und strukturellen Elementen befreit. Die hydraulischen Leitungen und elektrischen Systeme sind im Inneren des Arms untergebracht.

**12. PICK & CARRY**

Both the model M400 and the smaller crane M060, can be used for load shifts in Pick & Carry mode.

**12. PICK & CARRY**

Sowohl das Modell M400 als auch der kleinere M060-Kran können für Lastbewegungen im Pick & Carry-Modus eingesetzt werden.



**ARTW: ALWAYS READY TO WORK**  
 "X" frame that allows you to work with the stabilizers in shape and the footprint to a minimum.



**SSC: SMART STABILITY CONTROL**  
 Electronic stability control system. Allows the crane to automatically adjust its load capacity according to the position of each stabilizer.



**ETD: EASY TO DRIVE**  
 It can stabilize and work in steep terrain.



**ASS: AUTOMATIC STABILIZATION SYSTEM**  
 The integrated self-stabilization system allows the automatic levelling of the machine frame in any condition, automatically bringing the crane into the correct conditions of use.



**ADS: AUTOMATIC DESTABILIZATION SYSTEM**  
 The integrated system allows the automatic destabilization of the machine frame in any condition, automatically bringing the crane in the correct transport conditions.



**ACF: AUTOMATIC CRANE FOLDING**  
 The integrated automatic crane folding system allows the crane to close automatically, returning to the required conditions in order to be destabilized.



**JRTU: JIB READY TO USE**  
 Jib closed under the main arm always operational.



**JOL: JIB OVER LINE**  
 Jib at + 15 °, to climb over obstacles.



**ARC: AUTOMATIC ROTATION CENTERING**  
 The integrated automatic rotation centering system allows the crane to automatically rotate to the correct position. For closing the boom.



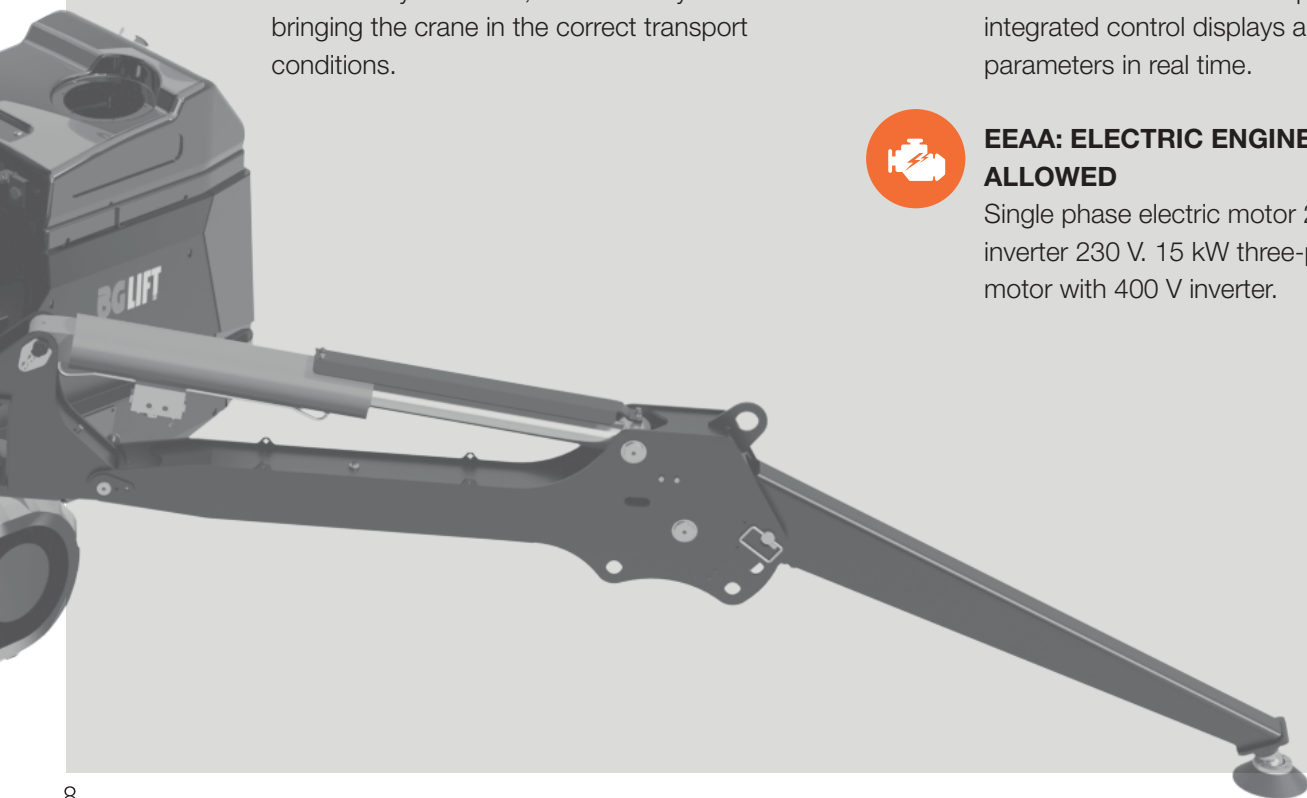
**NLR: NO LIMITS ROTATION**  
 Infinite rotation without clutter thanks to the ball-free arm.



**EFUC: EVERY FUNCTION UNDER CONTROL**  
 The remote control with display for integrated control displays all the parameters in real time.



**EAAA: ELECTRIC ENGINE ALWAYS ALLOWED**  
 Single phase electric motor 2,2 kW with inverter 230 V. 15 kW three-phase electric motor with 400 V inverter.





**ARTW: IMMER ARBEITSBEREIT**

„X“-Rahmen, der es Ihnen ermöglicht, mit den Stabilisatoren in Form zu arbeiten und die Gesamtabmessungen auf ein Minimum zu beschränken.



**SSC: SMARTE STABILITÄTSKONTROLLE**

Elektronisches Stabilitätskontrollsystem. Automatische Anpassung der Tragfähigkeit entsprechend der Position jedes Stabilisators.



**ETD: EINFACH ZU FAHREN**

Es stabilisiert und funktioniert in steilem Gelände.



**ASS: AUTOMATISCHES STABILISIERUNGSSYSTEM**

Das integrierte Selbststabilisierungssystem ermöglicht die automatische Nivellierung des Maschinenrahmens in jedem Zustand und bringt den Kran automatisch in die richtigen Einsatzbedingungen.



**ADS: ANZEIGEN: AUTOMATISCH DESTABILISIERUNGSSYSTEM**

Das integrierte System ermöglicht die automatische Destabilisierung des Maschinenrahmens in jedem Zustand und bringt den Kran automatisch in die richtigen Translationsbedingungen.



**ACF: AUTOMATISCHE KRANKLAPPUNG**

Das integrierte Selbstschließsystem ermöglicht das vollständige automatische Schließen des Arms und stellt die Funktion wieder her Maschine in einem Zustand, der destabilisiert werden kann.



**JRTU: JIB BEREIT ZUM EINSATZ**

Der Ausleger ist unter den immer betriebsbereiten Hauptausleger geklappt.



**JOL: JIB ÜBER LINIE**

Jib bei +15°, um Hindernisse zu überwinden.



**ARC: AUTOMATISCHE ROTATIONSZENTRIERUNG**

Automatische Rotationszentrierung, die es dem Kran ermöglicht, sich automatisch in die richtige Position zu drehen Position. Zum Wiederverschließen des Arms.



**NLR: ENDLOS DREHUNG**

Unendliche Drehung ohne Belastung dank ballastfreiem Arm.



**EFUC: JEDE FUNKTION UNTER KONTROLLE**

Die Funksteuerung mit integriertem Kontrolldisplay zeigt alle Parameter in Echtzeit an.



**EEAA: ELEKTROMOTOR IMMER ERLAUBT**

Einphasiger 2,2-kW-Elektromotor mit 230-V-Wechselrichter. Dreiphasiger 15-kW-Elektromotor mit 400-V-Wechselrichter.

# M060

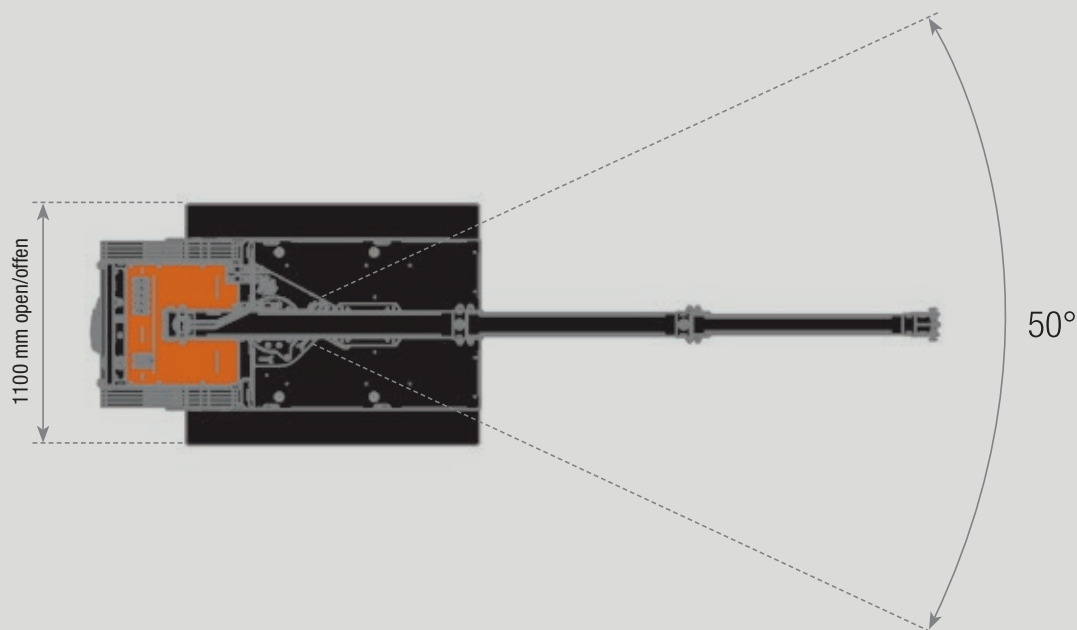
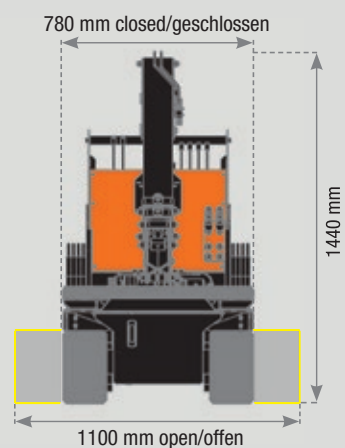
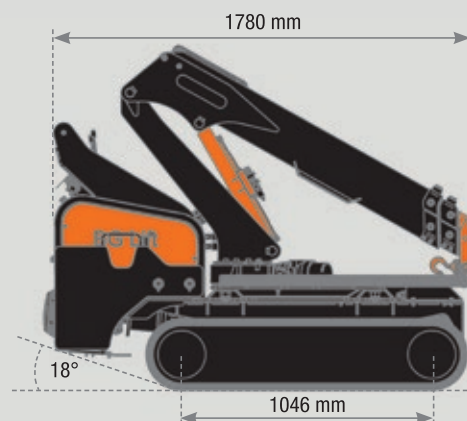
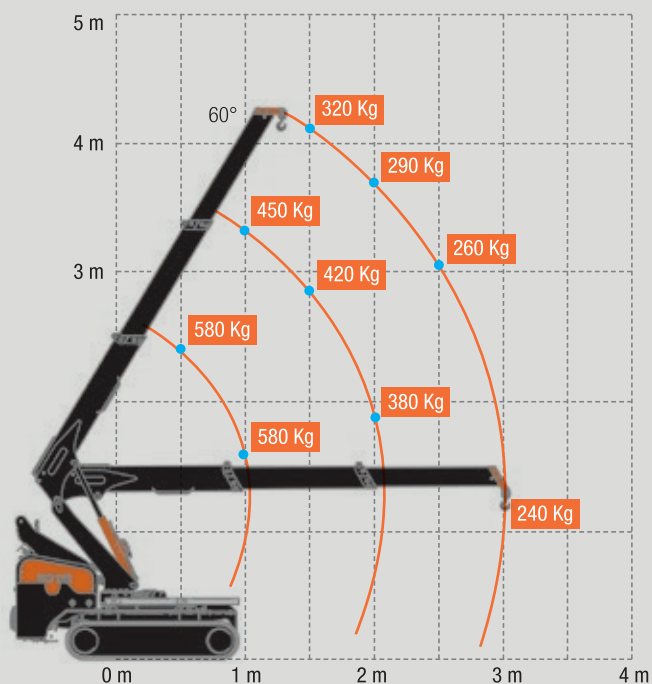


SCAN MICH  
PRODUKT  
EINZELHEITEN



SCAN ME  
PRODUCT  
DETAILS

M060



# M060

M R A I F E



Dimensions / Dimensionen (H x W x L): 1,44 x 0,78 x 1,78 m



Weight (excluding accessories) / Gewicht (ohne Zubehör) :  
720 kg + 200 kg ballast



Lifting capacity / Tragfähigkeit: 580 kg



Maximum working radius / Maximaler arbeitsradius: 3,01 m



Maximum lifting height with hydraulic Jib (from the ground)  
Maximale höhe des armes (vom boden aus): 4,25 m



Maximum lifting height (underground-winch)  
Maximale hubhöhe (unter der Erdoberfläche): -34 m

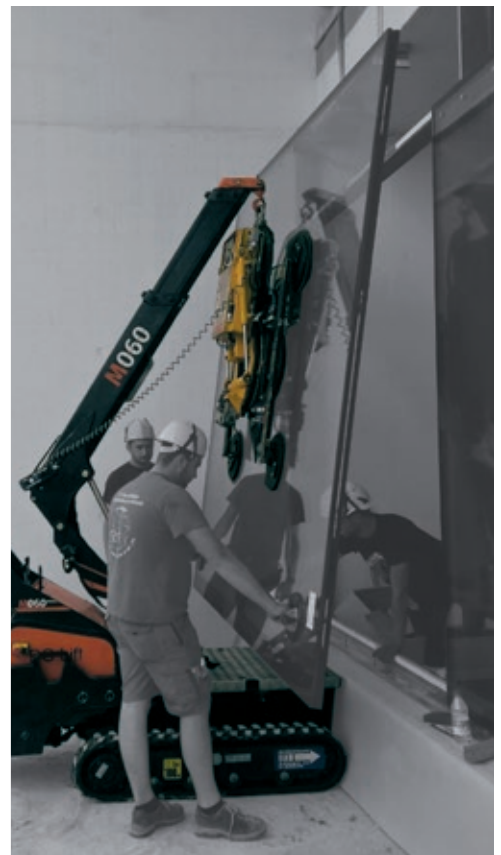


## M060. Mini Crawler Crane Pick And Carry.

**M060** a baby design and engineering masterpiece. The "Pick and Carry" mini crane provided with (50°) rotation. Extremely compact and ergonomic. Designed by BG LIFT Team to confer agility, robustness and to be used in narrow spaces and access. Perfect for indoor and outdoor use. The restrained weight allows the crane to operate on the base floor of upper levels, totally in compliance with the regulations. **Power:** 320 KG Load capacity at 4,25m height, with boom in vertical position.

## M060. Mini Krane Pick And Carry.

**M060.** Ein Meisterstück von Ingenieur und Designer. Der Mini Kran Pick and Carry mit einer Rotation von 50° Grad ausgestattet. Extrem Kompakt und Ergonomisch, Entwickelt vom Team BG LIFT Um Beweglichkeit und Gebrauch in engen Räumen zu ermöglichen. Ideal für Aussen und Innen. Das geringe Gewicht ermöglicht auch auf allen Stockwerken und Dachgeschoss zu arbeiten, unter Berücksichtigung der gegebenen Normen. **Hubleistung:** 320 kg bei 4,25 m und vertikal ausgefahrenen Arm.



Technical data can be modified without prior notice/ Technische Daten können ohne vorherige Ankündigung geändert werden

# M060 Li-ion

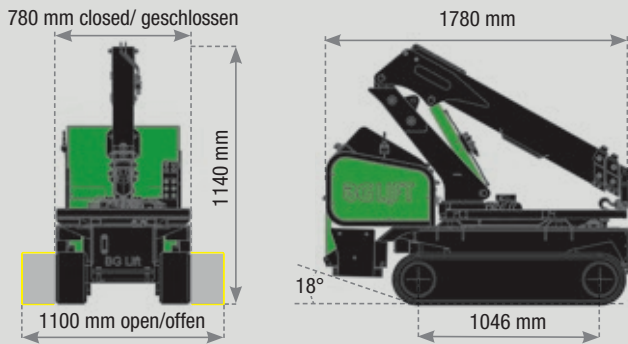
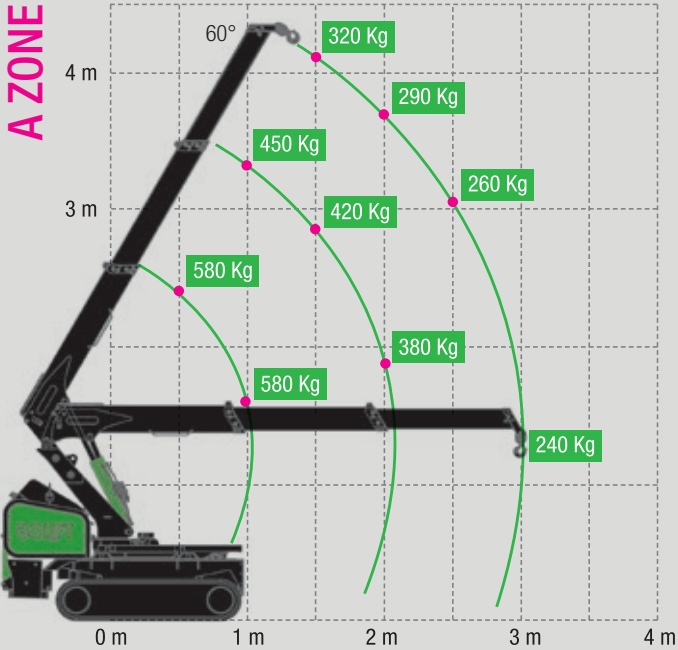


SCAN MICH  
PRODUKT  
EINZELHEITEN



SCAN ME  
PRODUCT  
DETAILS

## M060 Li-ion

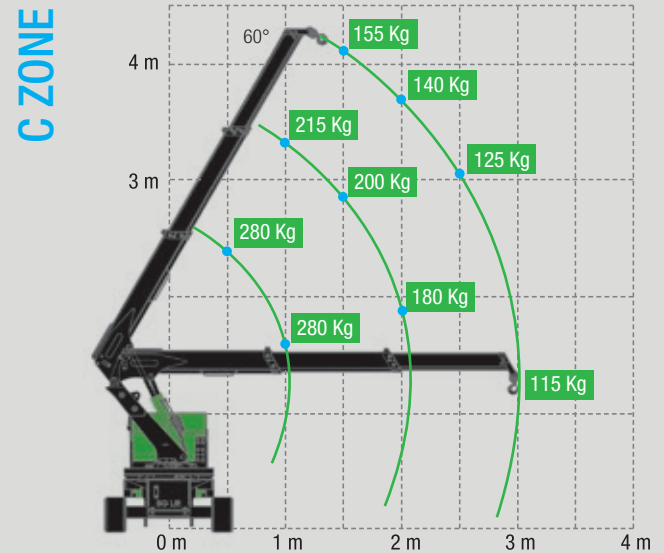
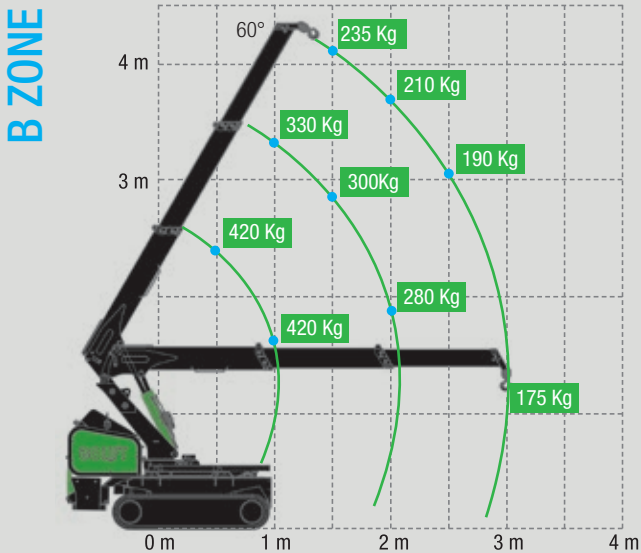
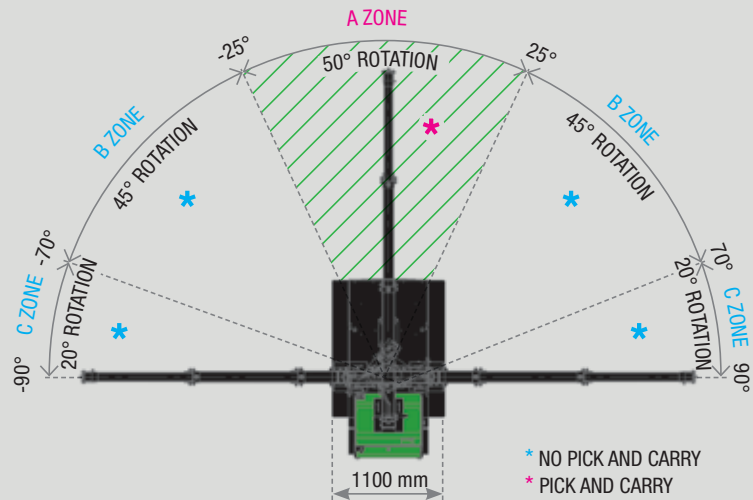


OPERATING DIAGRAM OF  
ROTATION WITH CLOSED  
CARRIAGE

**A ZONE**  
0° ROTATION



OPERATING DIAGRAM OF  
ROTATION WITH EXTENDED  
CARRIAGE



# M060 Li-ion

M R A I F E



Dimensions / Dimensionen (H x W x L): 1,44 x 0,78 x 1,78 m



Weight (excluding accessories) / Gewicht (ohne Zubehör):  
720 kg + 200 kg ballast



Lifting capacity / Tragfähigkeit: 580 kg



Maximum working radius / Maximaler arbeitsradius: 3,01 m



Maximum lifting height with hydraulic Jib (from the ground)  
Maximale höhe des armes (vom boden aus): 4,25 m



Maximum lifting height (underground-winch)  
Maximale hubhöhe (unter der Erdoberfläche): -34 m



## M060 Li-ion. Electric Mini Crawler Crane Pick And Carry.

**M060 Li-ion** a baby design and engineering masterpiece. The "Pick and Carry" mini crane provided with (180°) rotation. Extremely compact and ergonomic. Designed by BG LIFT Team to confer agility, robustness and to be used in narrow spaces and access. Perfect for indoor and outdoor use. The restrained weight allows the crane to operate on the base floor of upper levels, totally in compliance with the regulations. **Power:** 320 KG Load capacity at 4,25mt height, with boom in vertical position.

## M060 Li-ion. Elektrisch Mini Krane Pick and Carry.

**M060 Li-ion** Ein Meisterstück von Ingenieur und Designer. Der Mini Kran Pick and Carry mit einer Rotation von 180° Grad ausgestattet. Extrem Kompakt und Ergonomisch, Entwickelt vom Team BG LIFT Um Beweglichkeit und Gebrauch in engen Räumen zu ermöglichen. Ideal für Aussen und Innen. Das geringe Gewicht ermöglicht auch auf allen Stockwerken und Dachgeschoss zu arbeiten, unter Berücksichtigung der gegebenen Normen. **Hubleistung:** 320 kg bei 4,25 m und vertikal ausgefahrenen Arm.



Technical data can be modified without prior notice! Technische Daten können ohne vorherige Ankündigung geändert werden

# M100

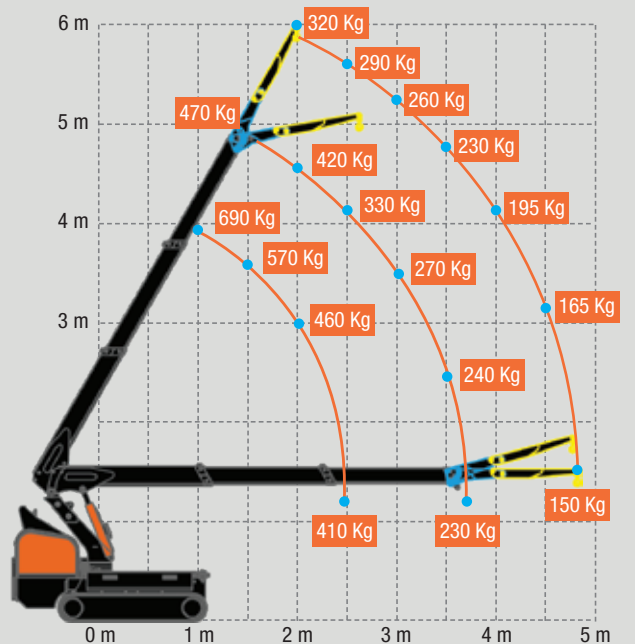
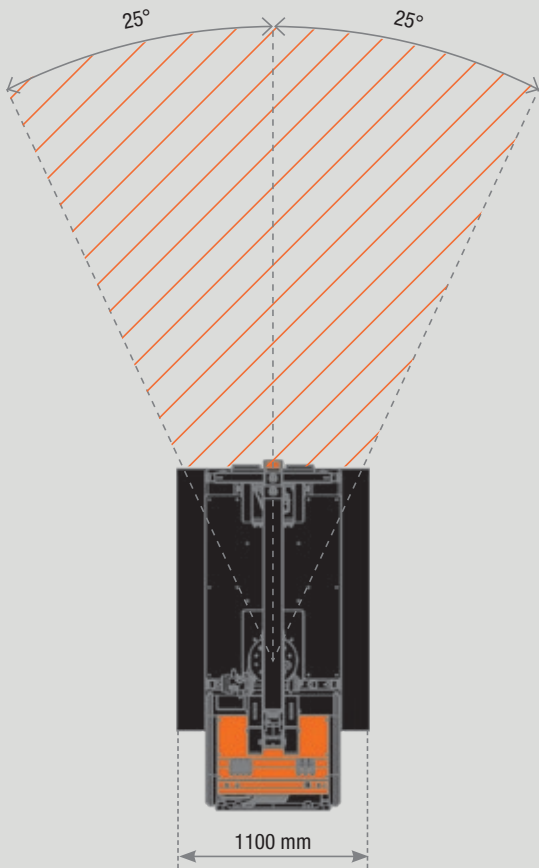
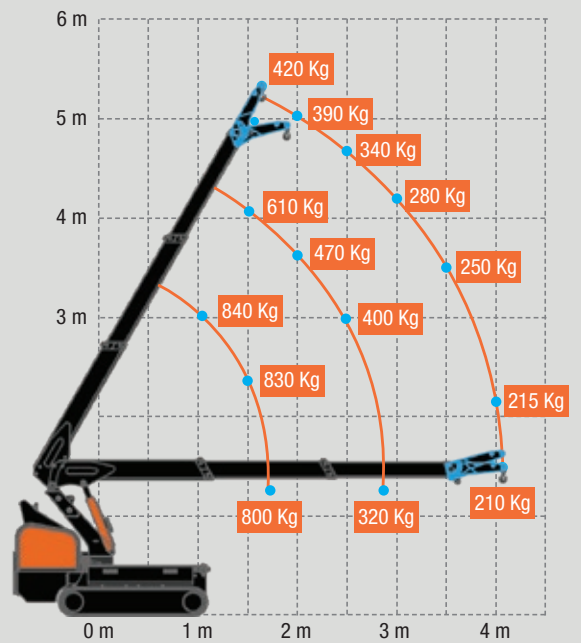
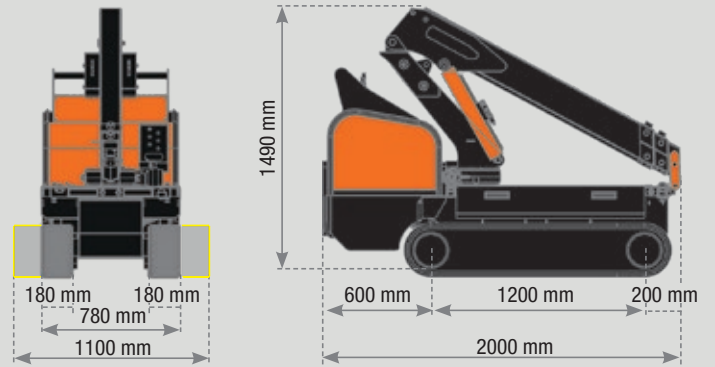
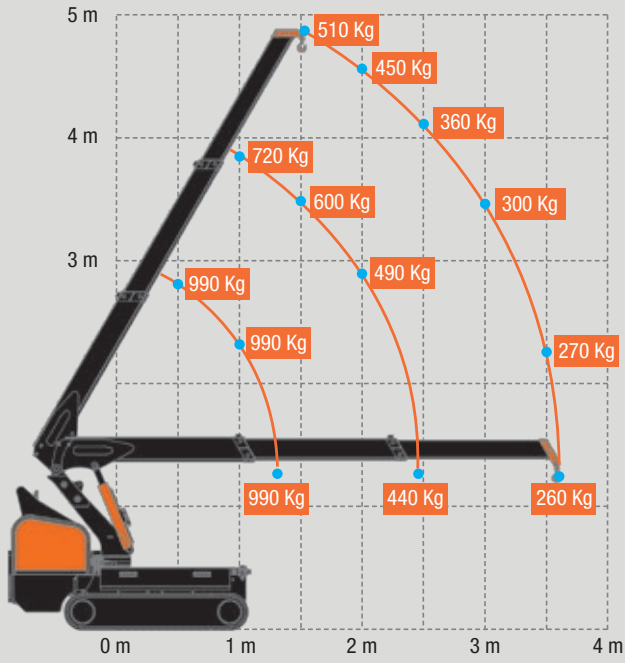


SCAN MICH  
PRODUKT  
EINZELHEITEN



SCAN ME  
PRODUCT  
DETAILS

## M100



# M100

## M RANGE



Dimensions / Dimensionen (H x W x L): 1,490 x 0,78 x 2,0 m



Weight (excluding accessories) / Gewicht (ohne Zubehör):  
960 kg + 80 kg ballast



Lifting capacity / Tragfähigkeit: 990 kg



Maximum working radius / Maximaler arbeitsradius: 3,60 m



Maximum lifting height (from the ground)  
Maximale höhe des armes (vom boden aus): 4,90 m



Maximum lifting height (underground-winch)  
Maximale hubhöhe (unter der Erdoberfläche): -32,6 m



### M100. Mini Crawler Crane Pick And Carry.

**M100** a masterpiece of design and engineering with a max load load capacity of 990 Kg. The "Pickand Carry" mini crane provided with (50°) rotation. Extremely compact and ergonomic. Designed by BG LIFT Team to confer agility, robustness and to be used in narrow spaces and access. Perfect for indoor and outdoor use. The restrained weight allows the crane to operate on the base floor of upper levels, totally in compliance with the regulations. **Power:** 510 KG Load capacity at 4,90 mt height, with boom in vertical position.

### M100. Mini-RaupenKran Pick And Carry.

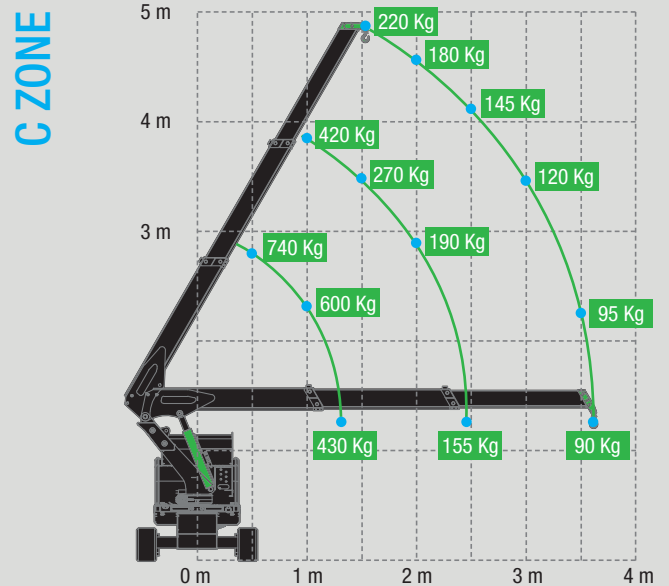
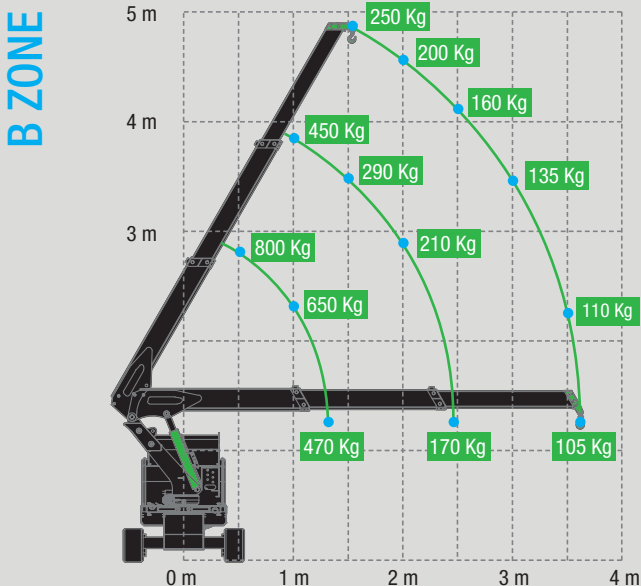
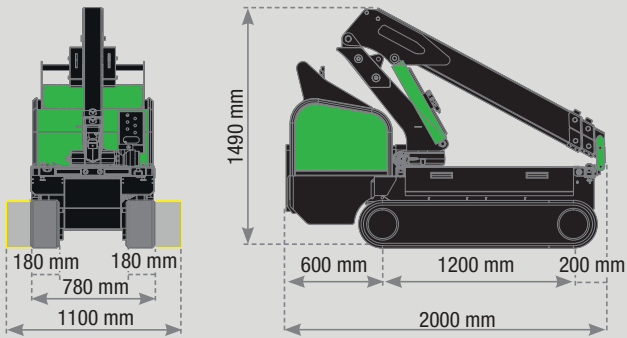
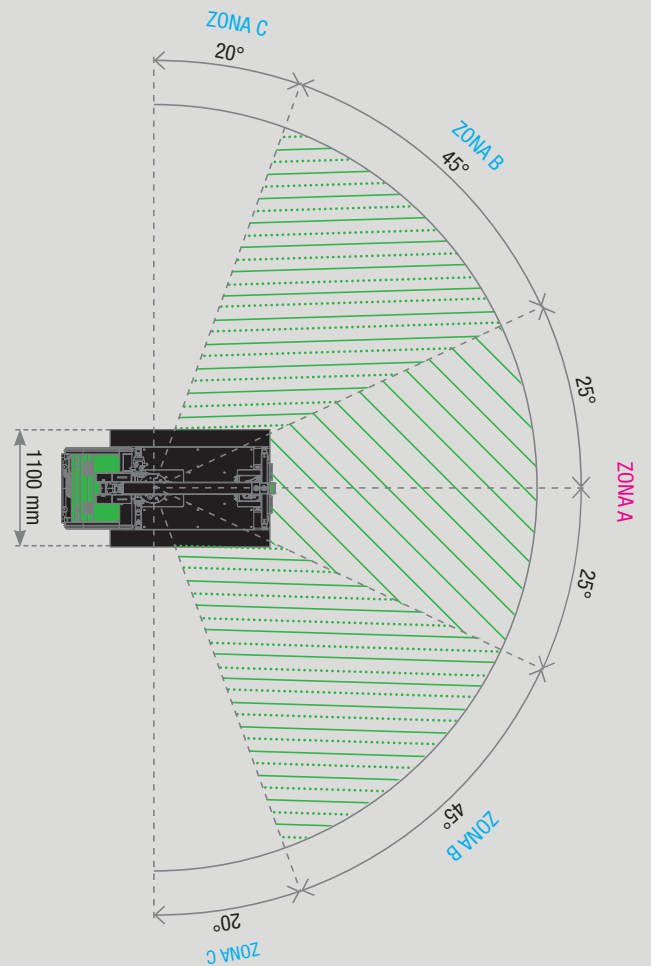
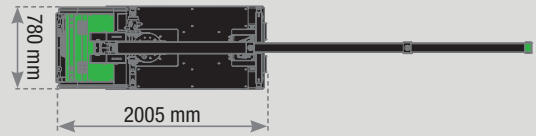
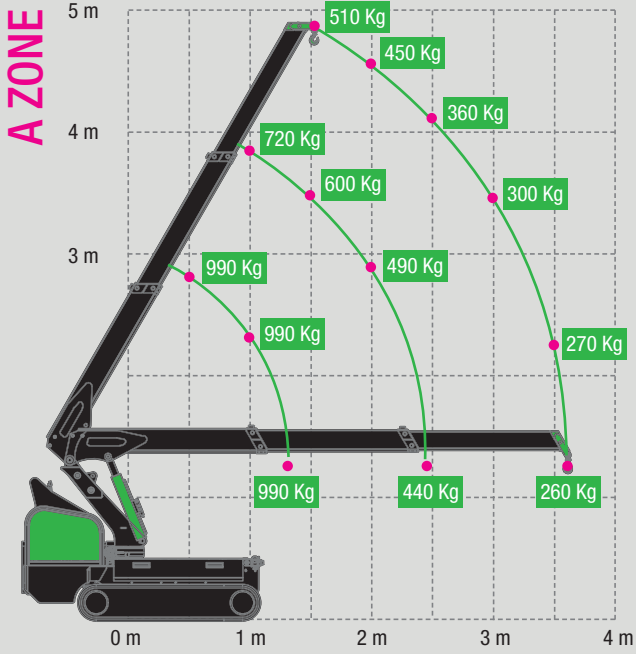
**M100** Ein Meisterstück von Ingenieur und Designer mit einer maximalen Tragfähigkeit von 990 kg. Der Minikran Pick and Carry mit einer Rotation von 50° Grad ausgestattet. Extrem Kompakt und Ergonomisch, Entwickelt vom Team BG LIFT Um Beweglichkeit und Gebrauch in engen Räumen zu ermöglichen. Ideal für Aussen und Innen. Das geringe Gewicht ermöglicht auch auf allen Stockwerken und Dachgeschoss zu arbeiten, unter Berücksichtigung der gegebenen Normen. **Hubleistung:** 510 Kg bei 4,90 mt und vertikal ausgefahrenen Arm.



Technical data can be modified without prior notice/ Technische Daten können ohne vorherige Ankündigung geändert werden

# M100 Li-ion

## M100 Li-ion



# M100 Li-ion

M RANGE



Dimensions / Dimensionen (H x W x L): 1,490 x 0,78 x 2,0 m



Weight (excluding accessories) / Gewicht (ohne Zubehör) :  
960 kg + 80 kg ballast



Lifting capacity / Tragfähigkeit: 990 kg



Maximum working radius / Maximaler arbeitsradius: 3,60 m



Maximum lifting height (from the ground)  
Maximale höhe des armes (vom boden aus): 4,90 m



Maximum lifting height (underground-winch)  
Maximale hubhöhe (unter der Erdoberfläche): -32,6 m



## M100 Li-ion. Mini Crawler Crane Pick And Carry.

**M100 Li-ion** a masterpiece of design and engineering with a max load capacity of 990 Kg. The "Pickand Carry" mini crane provided with (50°) rotation. Extremely compact and ergonomic. Designed by BG LIFT Team to confer agility, robustness and to be used in narrow spaces and access. Perfect for indoor and outdoor use. The restrained weight allows the crane to operate on the base floor of upper levels, totally in compliance with the regulations.

**Power:** 510 KG Load capacity at 4,90 mt height, with boom in vertical position.

## M100 Li-ion. Mini-RaupenKran Pick And Carry.

**M100 Li-ion** Ein Meisterstück von Ingenieur und Designer mit einer maximalen Tragfähigkeit von 990 kg. Der Minikran Pick and Carry mit einer Rotation von 50° Grad ausgestattet. Extrem Kompakt und Ergonomisch, Entwickelt vom Team BG LIFT Um Beweglichkeit und Gebrauch in engen Räumen zu ermöglichen. Ideal für Aussen und Innen. Das geringe Gewicht ermöglicht auch auf allen Stockwerken und Dachgeschoss zu arbeiten, unter Berücksichtigung der gegebenen Normen.

**Hubleistung:** 510 Kg bei 4,90 mt und vertikal ausgefahrenen Arm.



Technical data can be modified without prior notice/ Technische Daten können ohne vorherige Ankündigung geändert werden

# M250

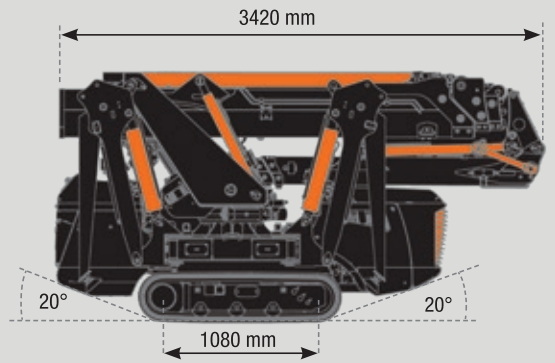
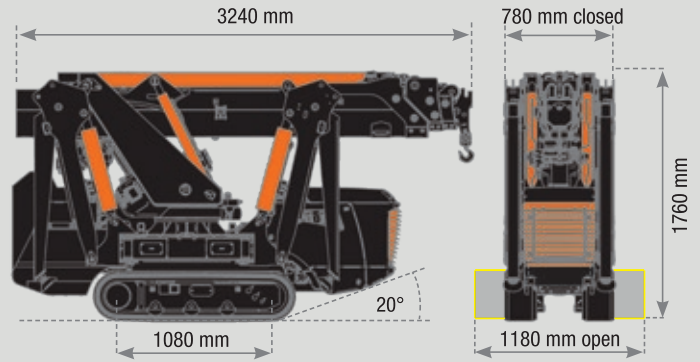
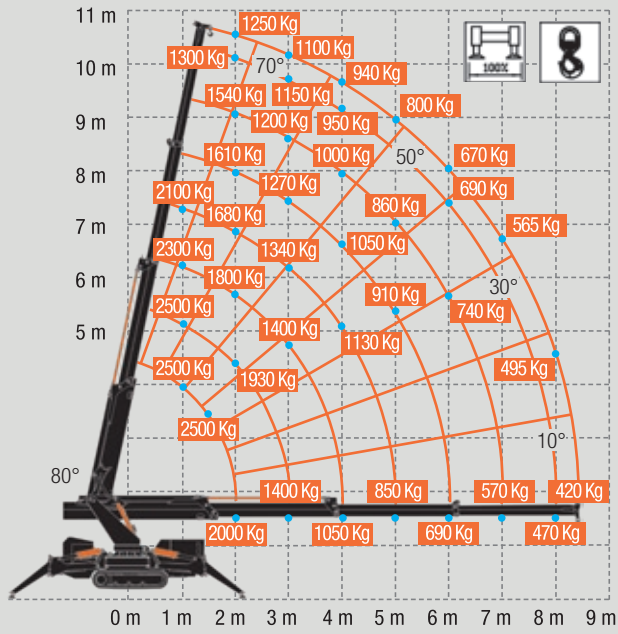


SCAN MICH  
PRODUKT  
EINZELHEITEN

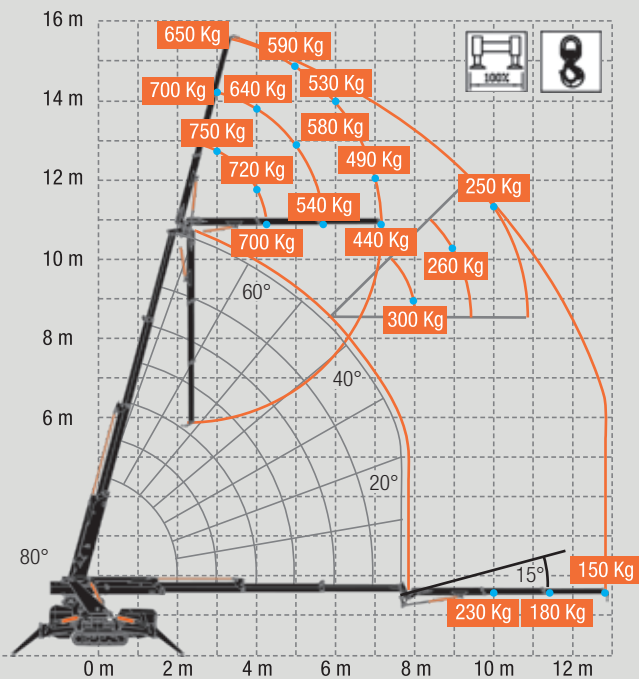


SCAN ME  
PRODUCT  
DETAILS

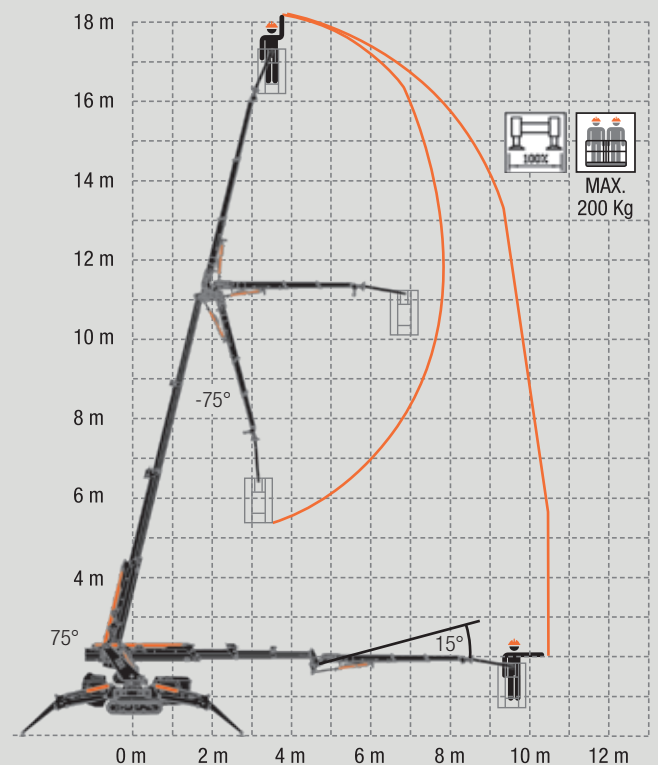
## M250



## M250 + Jib



## M250 + Basket/Arbeitskorb





Dimensions / Dimensionen (H x W x L): 1,76 x 0,78 x 3,24 m



Weight (excluding accessories) / Gewicht (ohne Zubehör): 2420 Kg



Lifting capacity / Tragfähigkeit: 2500 kg



Maximum working radius / Maximaler arbeitsradius: 12,85 m



Maximum lifting height with hydraulic jib (from the ground) / Maximale höhe des armes (vom boden aus): 16,00 m



Maximum lifting height (underground-winch) / Maximale hubhöhe (unter der Erdoberfläche): -62,5 m

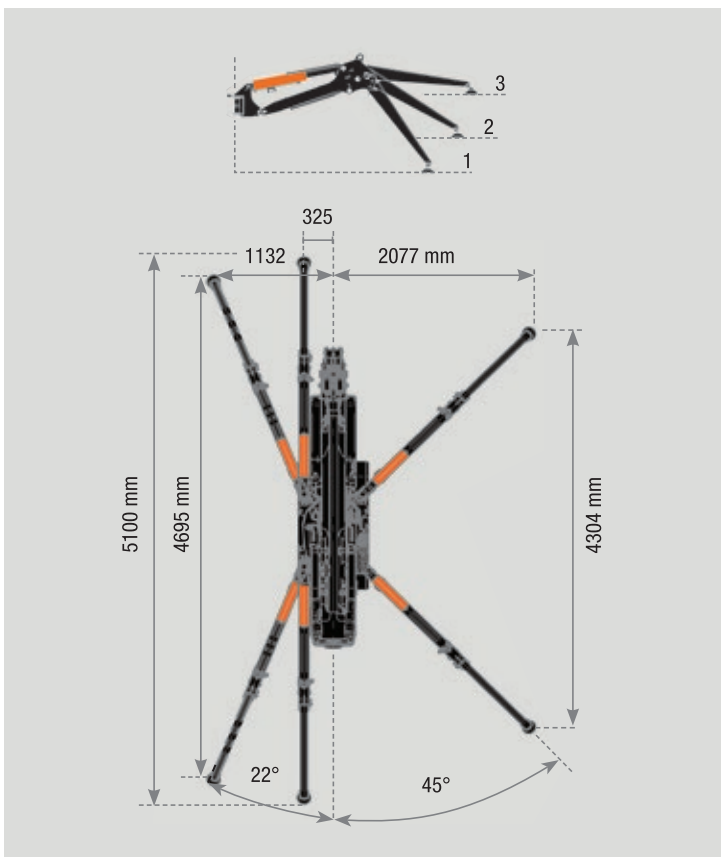


## M250. Compact Crawler Crane.

**M250**, the attention given to the study of shapes and the exclusive line design. The aesthetic and functional harmony in a great technological project. A solid crane, equipped with advanced technologies, top quality materials and components, to obtain the best overall performance. Built for indoor and outdoor use in limited spaces and hardly accessible buildings. The dimensions and lightweight, combined to millimetric precision manoeuvrability, allow quick and less invasive operations. **Power:** 1250 kg load capacity at 10,40 mt. height, with boom in vertical position - 650 load capacity at 16,00 mt. height, with boom and jib in vertical position.

## M250. Kompaktkran auf Rollschienen.

Die **M250**, ein Studie im esklusivem Design in der Form und Linie, ein technologisches Projekt der Estetik, Harmonie, Form und Funktion I. Kompaktkran ausgestattet mit innovativer Technologie, Komponenten bester Qualität, als Grundsatz bester Performance. Konstruiert für hohe Anforderungen im internen und externen Bereich, bei geringen Platzbedarf, dank der Dimension und einsparendem Gewicht, sowie exakter Beweglichkeit bis auf dem Millimetergenau, sorgen für schnellen und erfolgreichen Einsatz. **Leistung:** 1250 kg Last zu einer Höhe von 10,40 m, mit vertikalem Arm - 650 Kg Last zu einer Höhe von 15,90 m, mit vertikalem Arm und Jib.



# M250 Li-ion

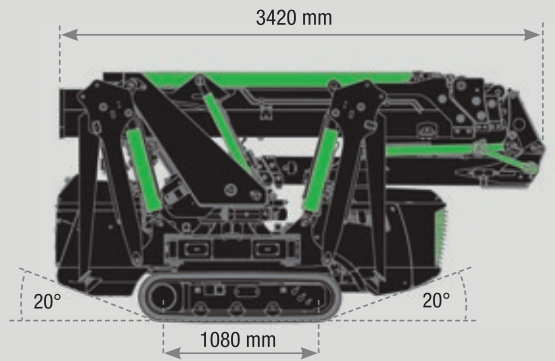
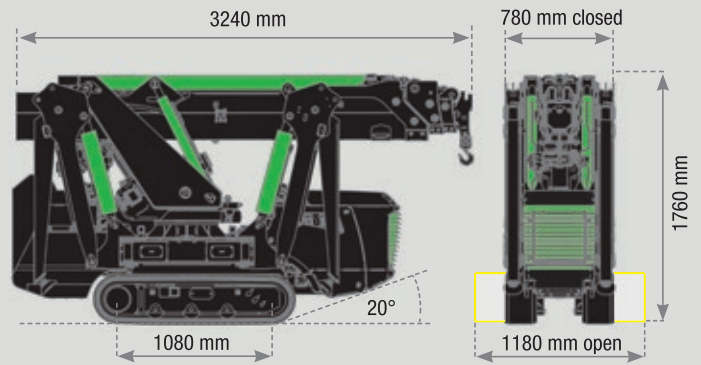
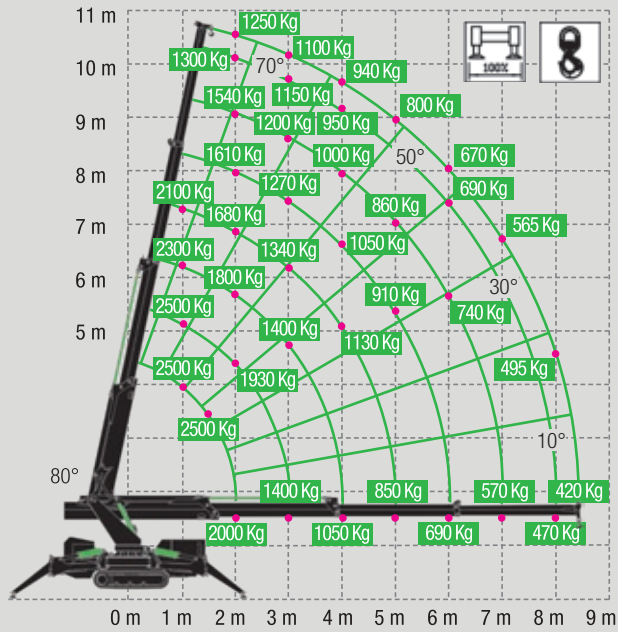


SCAN MICH  
PRODUKT  
EINZELHEITEN

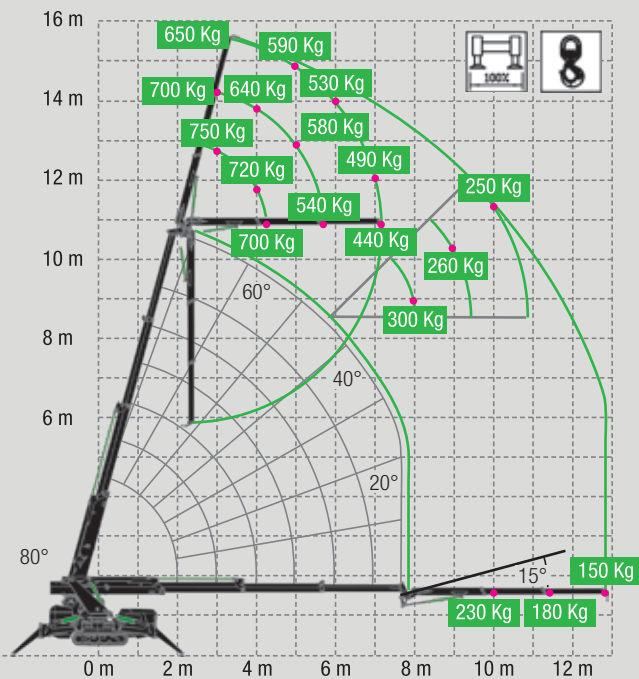


SCAN ME  
PRODUCT  
DETAILS

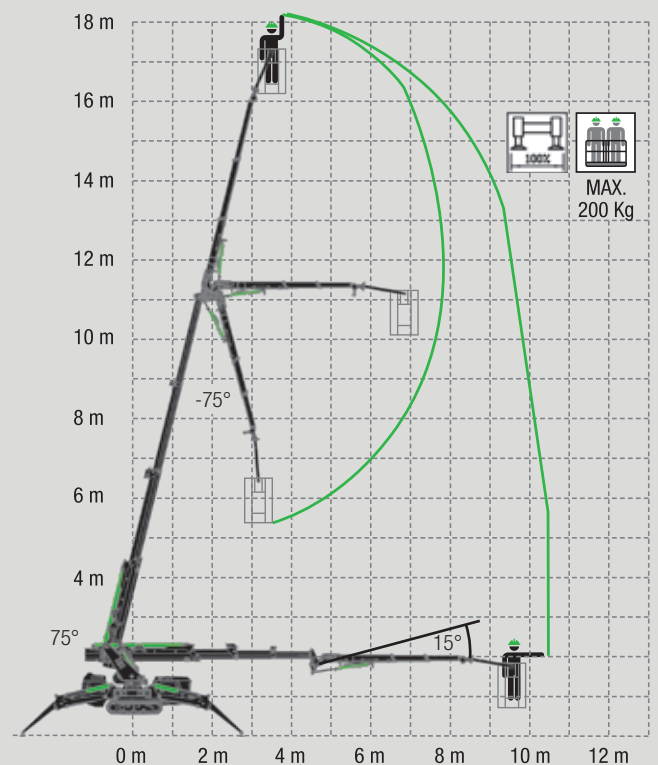
## M250 Li-ion



## M250 Li-ion + Jib



## M250 Li-ion + Basket/Arbeitskorb





Dimensions / Dimensionen (H x W x L): 1,76 x 0,78 x 3,24 m



Weight (excluding accessories) / Gewicht (ohne Zubehör): 2420 Kg



Lifting capacity / Tragfähigkeit: 2500 kg



Maximum working radius / Maximaler arbeitsradius: 12,85 m



Maximum lifting height with hydraulic jib (from the ground)  
Maximale höhe des armes (vom boden aus): 16,00 m



Maximum lifting height (underground-winch)  
Maximale hubhöhe (unter der Erdoberfläche): -62,5 m

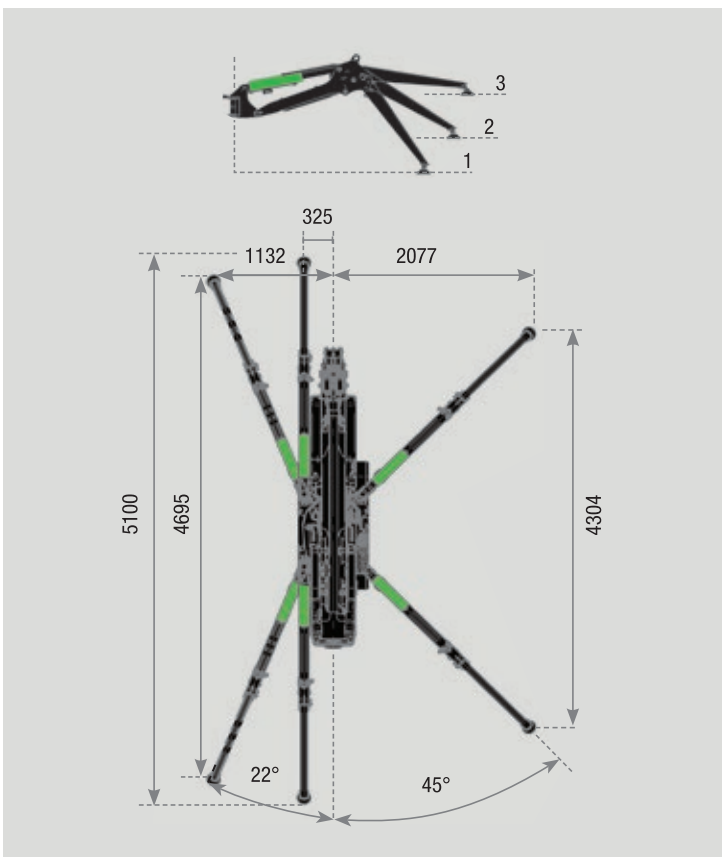


### M250 Li-ion. Electric Compact Crawler Crane.

**M250 Li-ion**, the attention given to the study of shapes and the exclusive line design. The aesthetic and functional harmony in a great technological project. A solid crane, equipped with advanced technologies, top quality materials and components, to obtain the best overall performance. Built for indoor and outdoor use in limited spaces and hardly accessible buildings. The dimensions and lightweight, combined to millimetric precision manoeuvrability, allow quick and less invasive operations. **Power:** 1250kg load capacity at 10,40 mt. height, with boom in vertical position - 650 load capacity at 16,00 mt. height, with boom and jib in vertical position.

### M250 Li-ion. Elektrisch Kompaktkran auf Rollschienen.

Die **M250 Li-ion**, ein Studie im esclusivem Design in der Form und Linie, ein technologisches Projekt der Estetik, Harmonie, Form und Funktion I. Kompaktkran ausgestattet mit innovativer Technologie, Komponenten bester Qualität, als Grundsatz bester Performance. Konstruiert für hohe Anforderungen im internen und externen Bereich, bei geringen Platzbedarf, dank der Dimension und einsparendem Gewicht, sowie exakter Beweglichkeit bis auf dem Millimetergenau, sorgen für schnellen und erfolgreichen Einsatz. **Leistung:** 1250 kg Last zu einer Höhe von 10,40 m, mit vertikalem Arm - 650 Kg Last zu einer Höhe von 15,90 m, mit vertikalem Arm und Jib



Technical data can be modified without prior notice/ Technische Daten können ohne vorherige Ankündigung geändert werden

# M400

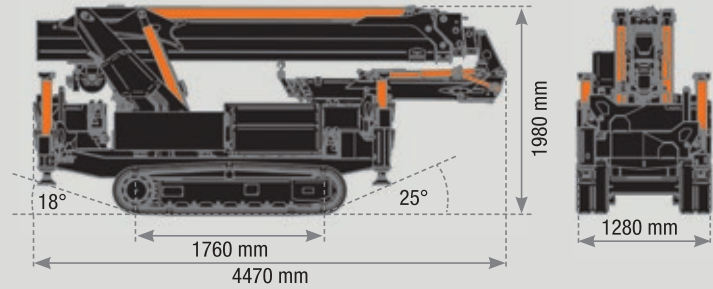
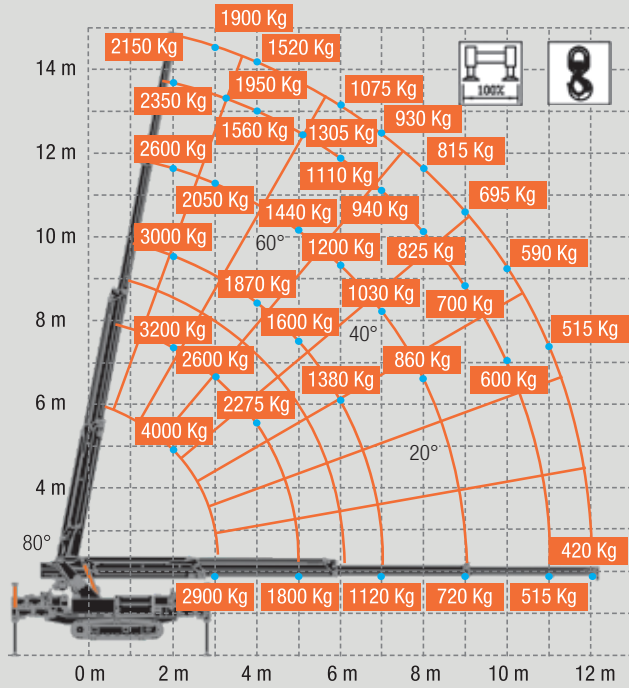


SCAN MICH  
PRODUKT  
EINZELHEITEN

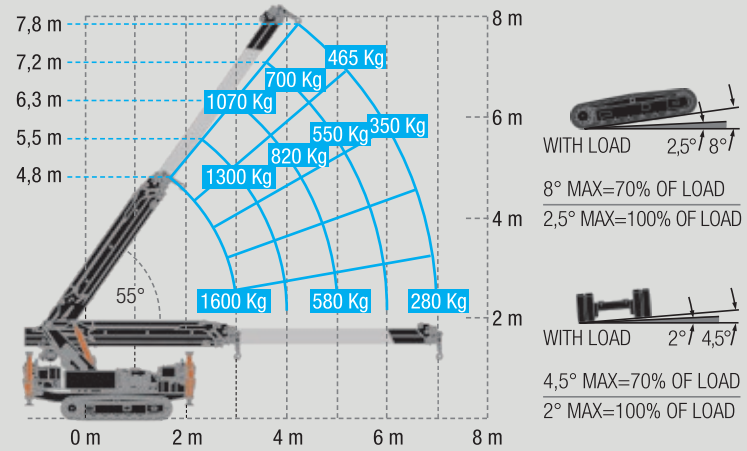


SCAN ME  
PRODUCT  
DETAILS

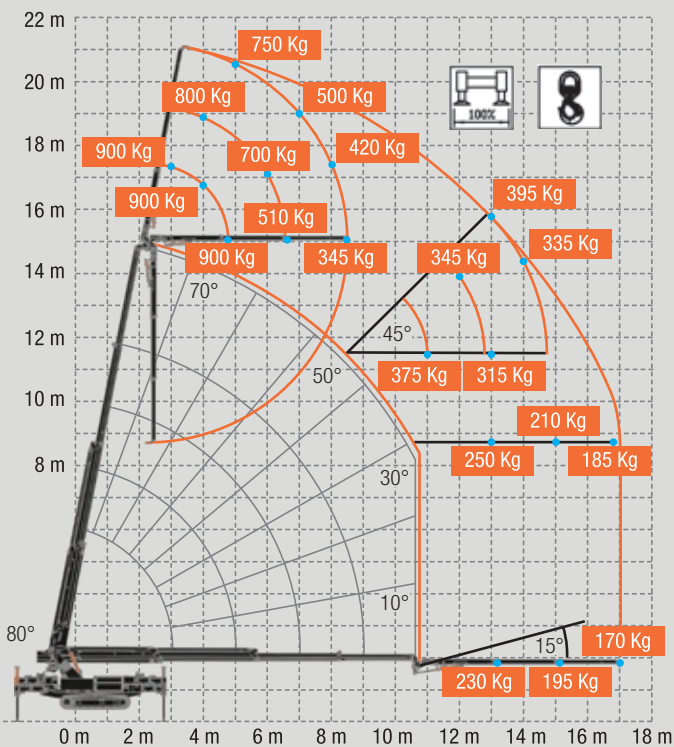
## M400



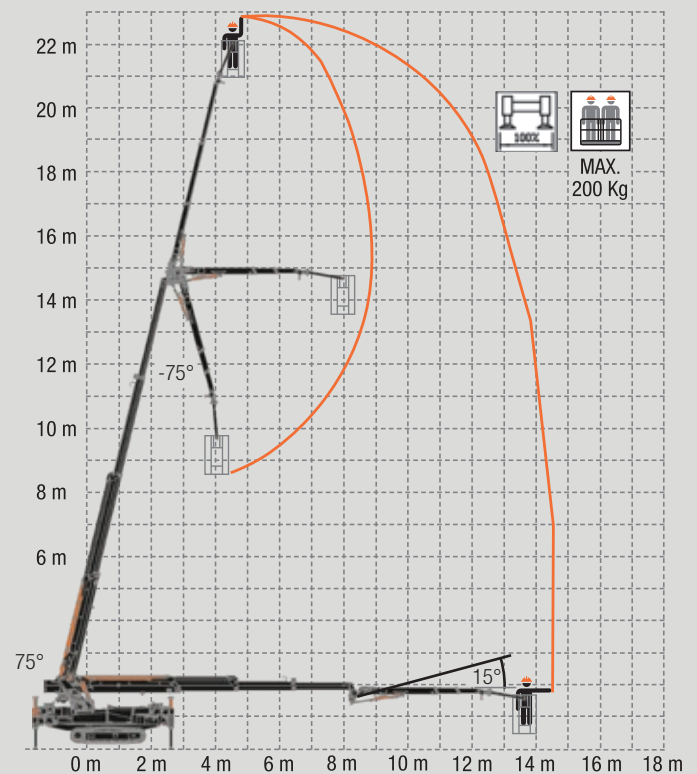
## 1,6 Ton Pick and Carry



## M400+ Jib



## M400 + Basket/Arbeitskorb



# M400

## M RANGE



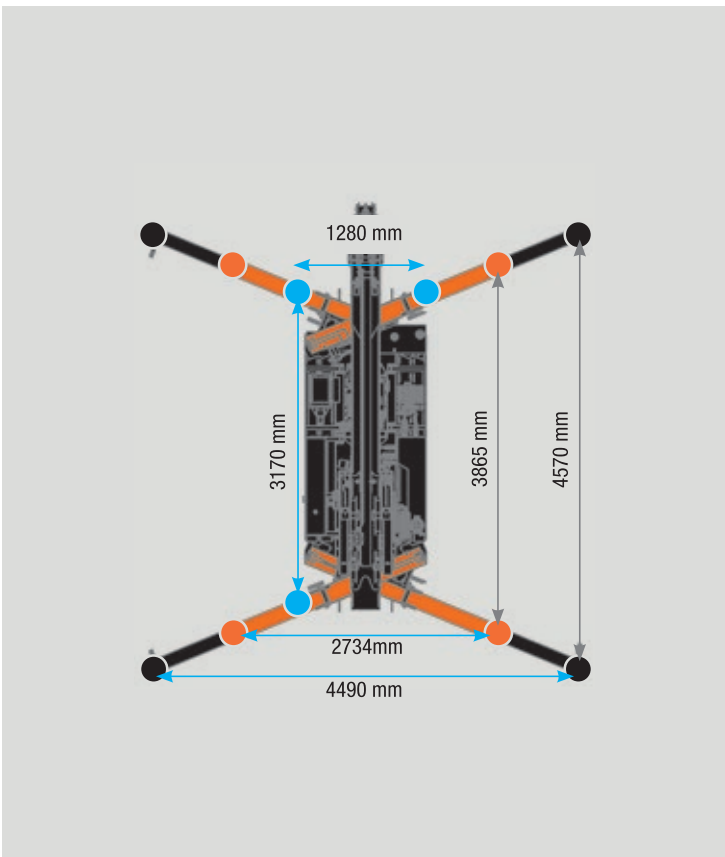
	Dimensions / Dimensionen (H x W x L): 1,96 x 1,20 x 4,25 m
	Weight (excluding accessories) / Gewicht (ohne Zubehör): 4300 Kg
	Lifting capacity / Tragfähigkeit: 4000 kg
	Maximum working radius / Maximaler arbeitsradius: 17,00 m
	Maximum lifting height with hydraulic Jib (from the ground) / Maximale höhe des armes (vom boden aus): 21,10 m
	Maximum lifting height (underground-winch) / Maximale hubhöhe (unter der Erdoberfläche): -53,5 m

### M400. Compact Crawler Crane.

**M400** is not only an amazing compact crawler crane, but also a tireless Pick & Carry Crane able to moves with millimetric precision in very narrow spaces and raising up to 1,6 Ton. Two cranes in one and more: the innovative technology of the double cross beam outriggers confer to the crane greater positioning chance, thus facilitating the use in operating situations considered for a long time impossible. The dimensions and lightweight, combined to millimetric precision maneuverability, reduce enormously the operating time increasing the quality guaranteeing the total safety. **Power:** 2100 kg load capacity at 14,80 mt. height, with boom in vertical position - 750 load capacity at 21,10 mt. height, with boom and jib in vertical position.

### M400. Kompaktkran auf Rollschienen.

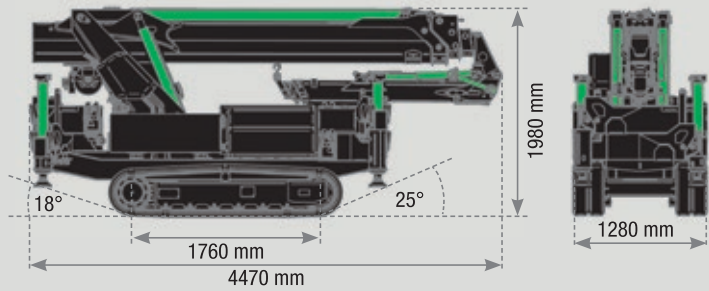
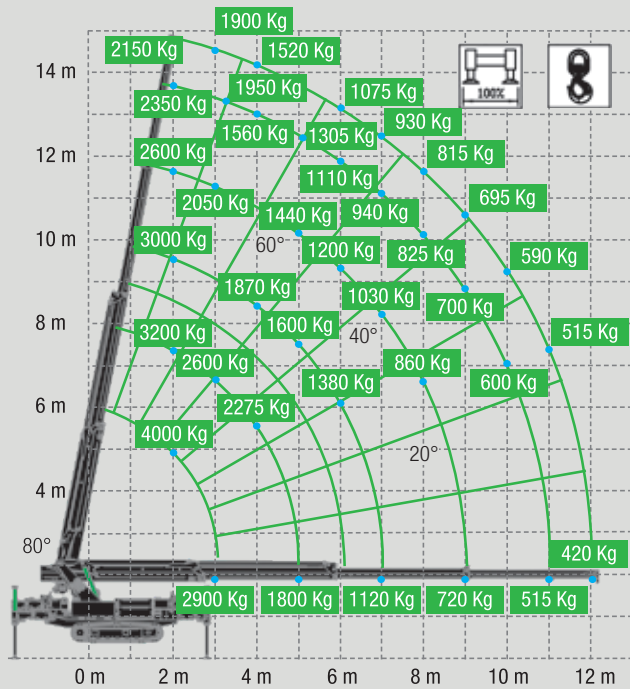
Der **M400** ist nicht nur ein außergewöhnlich kompakter Raupenkran, sondern auch ein unermüdlicher Pick & Carry-Kran, der sich in sehr engen Räumen millimetergenau bewegen und bis zu 1,6 Tonnen heben kann. Zwei Krane in einem und noch viel mehr: Die innovative Technologie von Stabilisatoren mit doppelt gekreuzten Querbalken gibt dem Kran größere Positionierungsmöglichkeiten und erleichtert so den Einsatz auch in betrieblichen Situationen immer als unmöglich angesehen. Mit derart reduzierten Abmessungen und Gewicht, kombiniert mit einer hohen Manövrierfähigkeit, reduzieren sie die Eingriffszeiten erheblich, erhöhen die Qualität und garantieren absolute Sicherheit. **Leistung:** 2100 kg Last zu einer Höhe von 14,80 m, mit vertikalem Arm - 750 kg Last zu einer Höhe von 21,10 m, mit vertikalem Arm und Jib.



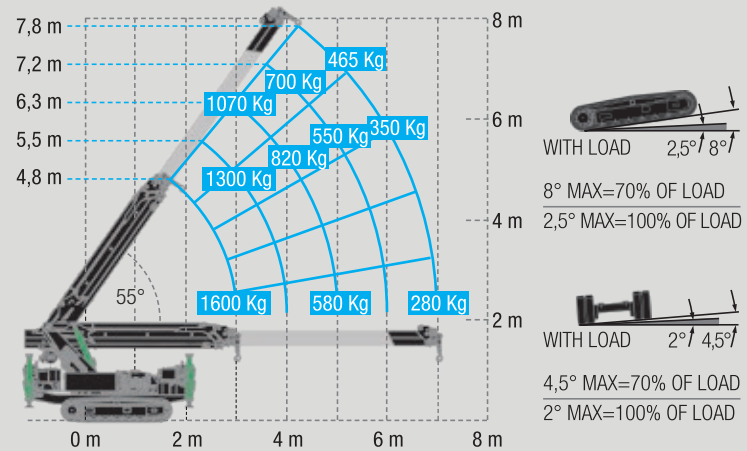
Technical data can be modified without prior notice! Technische Daten können ohne vorherige Ankündigung geändert werden

# M400 Li-ion

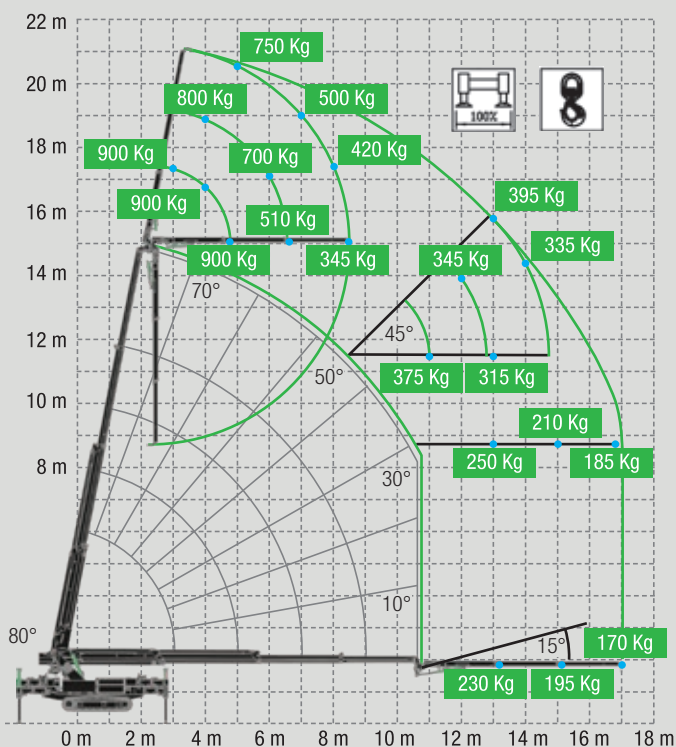
## M400 Li-ion



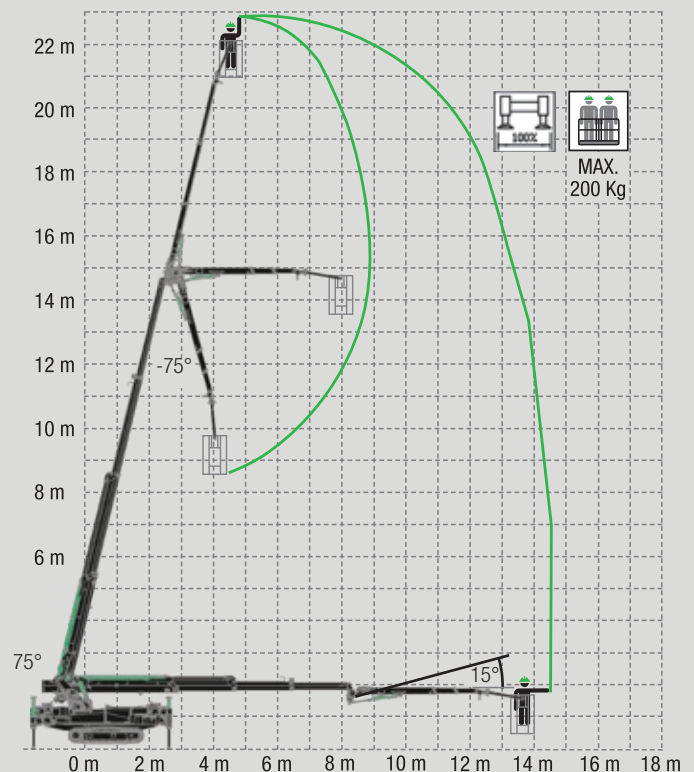
## 1,6 Ton Pick and Carry



## M400 Li-ion + Jib



## M400 Li-ion + Basket/Arbeitskorb



# M400 Li-ion

M RANGE



Dimensions / Dimensionen (H x W x L): 1,96 x 1,20 x 4,25 m



Weight (excluding accessories) / Gewicht (ohne Zubehör): 4300 Kg



Lifting capacity / Tragfähigkeit: 4000 kg



Maximum working radius / Maximaler arbeitsradius: 17,00 m



Maximum lifting height with hydraulic Jib (from the ground) / Maximale höhe des armes (vom boden aus): 21,10 m



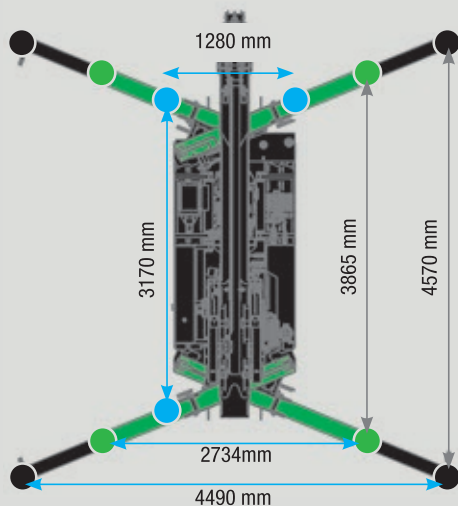
Maximum lifting height (underground-winch) / Maximale hubhöhe (unter der Erdoberfläche): -53,5 m

## M400 Li-ion. Compact Crawler Crane.

**M400 Li-ion** is not only an amazing compact crawler crane, but also a tireless Pick & Carry Crane able to moves with millimetric precision in very narrow spaces and raising up to 1,6 Ton. Two cranes in one and more: the innovative technology of the double cross beam outriggers confer to the crane greater positioning chance, thus facilitating the use in operating situations considered for a long time impossible. The dimensions and lightweight, combined to millimetric precision maneuverability, reduce enormously the operating time increasing the quality guaranteeing the total safety. **Power:** 2100 kg load capacity at 14,80 mt. height, with boom in vertical position - 750 load capacity at 21,10 mt. height, with boom and jib in vertical position.

## M400 Li-ion. Kompaktkran auf Rollschienen.

Der **M400 Li-ion** ist nicht nur ein außergewöhnlich kompakter Raupenkran, sondern auch ein unermüdlicher Pick & Carry-Kran, der sich in sehr engen Räumen millimetergenau bewegen und bis zu 1,6 Tonnen heben kann. Zwei Krane in einem und noch viel mehr: Die innovative Technologie von Stabilisatoren mit doppelt gekreuzten Querbalken gibt dem Kran größere Positionierungsmöglichkeiten und erleichtert so den Einsatz auch in betrieblichen Situationen immer als unmöglich angesehen. Mit derart reduzierten Abmessungen und Gewicht, kombiniert mit einer hohen Manövrierfähigkeit, reduzieren sie die Eingriffszeiten erheblich, erhöhen die Qualität und garantieren absolute Sicherheit. **Leistung:** 2100 kg Last zu einer Höhe von 14,80 m, mit vertikalem Arm - 750 Kg Last zu einer Höhe von 21,10 m, mit vertikalem Arm und Jib.



Technical data can be modified without prior notice! Technische Daten können ohne vorherige Ankündigung geändert werden



## Technical Specifications Technische Merkmale
















### M060



### M060LI-ION



### M100

 <b>MAX Kg</b>	Max capacity/Traglast:	580 Kg/1,3 m	580 Kg/1,3 m	990 Kg/1,6 m
	Max outreach/Maximaler Arbeitsradius:	3,01 m	3,01 m	3,60 m
 +Jib	Max outreach with Jib (optional)/Maximaler Arbeitsradius mit hydraulischem Jib (optional):	-	-	-
	Max hook height/Maximale Höhe des Armes:	4,25 m	4,25 m	4,90 m
 +Jib	Max hook height with Jib (optional)/Maximale Höhe des Armes mit hydraulischem Jib (optional):	-	-	-
	Slewing angle/Schwenkbereich: Rotation speed/Fahrgeschwindigkeit:	- 25° + 25°	- 90° + 90°	- 25°+25°
	Winch (optional)/Seilwinde (optional): First layer pull/Traglast 1-strängig   Rope length/Seillänge Speed in direct pull/Geschwindigkeit bei 1-Strang-Betrieb	500 Kg   36 m 42 m/min	500 Kg   36 m 42 m/min	500 Kg   36 m 42 m/min
	Radio remote control: Fernsteuerung:	-	NBB Can-Bus + Color Display NBB Can-Bus + Farbdisplay	-
	Stability control: Lastmomentbegrenzer:	Electrohydraulic Elektrohydraulisch	Electronic Computergesteuer	Electrohydraulic Elektrohydraulisch
	Stability system/Abstützung:	-	-	-
	Weights/Gewichte: Standard crane/Standard krane   Jib Electric motor/Electromotor   Winch/Seilwinde Mobile ballast/Mobiles Vorschaltgerät (Pick and Carry)	720+200 Kg ballast   - 40 Kg   28 Kg -	720+200 Kg ballast   - 40 Kg   28 Kg -	960 Kg   80 Kg Ballast 40 Kg   28 Kg -
	Trasmission/Antrieb   Scope/Zulässige Traglast Pressure/Druck   Speed/Fahrgeschwindigkeit Max slope degree/Max. überwindbare Steigung Max pressure on the ground/Bodendruck	Moto-reducer   30 l/min 150 bar   0-2 Km/h 20° 0,25 Kg/cm <sup>2</sup>	Moto-reducer   30 l/min 150 bar   0-2 Km/h 20° 0,25 Kg/cm <sup>2</sup>	Moto-reducer   30 l/min 230 bar   1,3-2 Km/h 20° 0,26 Kg/cm <sup>2</sup>
	Thermal Engine / Thermomotor: Max power/Max Leistung   Max torque/Maximale Drehmoment Tank capacity/Tankinhalt	8,7 Kw - 11,7 Hp   26,5 Nm 6 l	-	8,7 Kw - 11,7 Hp   26,5 Nm 6 l
	Electric Engine / Elektromotor: Power supply/Stromversorgung Power/Leistung	230 V 2,2 Kw + inverter	24 V 5,5 Kw - 8 Hp	230 V 2,2 Kw + inverter



## M100 LI-ION

## M250

## M250 LI-ION

## M400

## M400 LI-ION

990 Kg/1,6 m
3,60 m
-
4,90 m
-
- 90°+90°
500 Kg   36 m 42 m/min
NBB Can-Bus + Color Display NBB Can-Bus + Farbdisplay
Electronic Computergesteuer
-
960 Kg   80 Kg Ballast 40 Kg   28 Kg -
Moto-reducer   30 l/min 230 bar   1,3-2 Km/h 20° 0,26 Kg/cm <sup>2</sup>
-
24 V 5,5 Kw - 8 Hp

2500 Kg/1,5 m
8,43 m
12,85 m
10,40 m
16 m
Continuous/Endlos 1,5 rpm
900 Kg   68 m 47 m/min
Scanreco Can-Bus + Display Scanreco Can-Bus + Farbdisplay
Electronic Computergesteuer
Max 4155x4300
2420 Kg   210 Kg 40 Kg   65 Kg -
Moto-reducer   50 l/min 170 bar   0-2 Km/h 25° 0,47 Kg/cm <sup>2</sup>
18,5 Kw- 24,8 Hp   71,5 Nm 13 l
230 V 2,2 Kw + inverter

2500 Kg/1,5 m
8,43 m
12,85 m
10,40 m
16 m
Continuous/Endlos 1,5 rpm
900 Kg   68 m 47 m/min
Scanreco Can-Bus + Display Scanreco Can-Bus + Farbdisplay
Electronic Computergesteuer
Max 4155x4300
2420 Kg   210 Kg 40 Kg   65 Kg -
Moto-reducer   50 l/min 170 bar   0-2 Km/h 25° 0,47 Kg/cm <sup>2</sup>
-
48 V 8,5 Kw - 12 Hp

4000 Kg/2 m
12,10 m
17,00 m
14,80 m
21,10 m
Continuous/Endlos 1 rpm
1000 Kg   60 m 47 m/min
Scanreco Can-Bus + Display Scanreco Can-Bus + Farbdisplay
Electronic Computergesteuer
Max 4490x4570
4300 Kg   230 Kg 40 Kg   65 Kg 300 Kg
Moto-reducer   55 l/min 200 bar   0-2 Km/h 25° 0,41 Kg/cm <sup>2</sup>
18,9 Kw - 25,7 Hp   64 Nm 25 l
400 V - 5,5 Kw 48 V 8,5 Kw - 12 Hp

4000 Kg/2 m
12,10 m
17,00 m
14,80 m
21,10 m
Continuous/Endlos 1 rpm
1000 Kg   60 m 47 m/min
Scanreco Can-Bus + Display Scanreco Can-Bus + Farbdisplay
Electronic Computergesteuer
Max 4490x4570
4300 Kg   230 Kg 40 Kg   65 Kg 300 Kg
Moto-reducer   55 l/min 200 bar   0-2 Km/h 25° 0,41 Kg/cm <sup>2</sup>
-
48 V 8,5 Kw - 12 Hp



## Standard Equipment Serienausstattung

	M060	M060 <sub>LI-I0N</sub>	M100	M100 <sub>LI-I0N</sub>	M250	M250 <sub>LI-I0N</sub>	M400	M400 <sub>LI-I0N</sub>
Radio remote control with LCD display for crawler, chassis and crane function / Fernbedienung mit Display für alle Funktionen des Rahmens (Fahrwerk), Stabilisatoren und Kran					●	●	●	●
Radio remote control with color display for each function of machine Funkfernbedienung mit Farbdisplay für jede Maschinenfunktion		●		●				
Continuous rotation / Endlos Umdrehung					●	●	●	●
50° crane rotation / 50° Umdrehung	●		●					
180° crane rotation / 180° Umdrehung		●		●				
Predisposition for winch installation / Vorbereitung für Winde	●	●	●	●	●	●	●	●
Predisposition for Jib installation / Vorbereitung für JIB					●	●	●	●
Outriggers with different stability position / Multi-Positions- Abstützung					●	●		
Outriggers continuous variations control system Continuierliche Variable Multi-Positions-Abstützung							●	●
Automatic stabilization/Automatische Abstützung					●	●	●	●
Two speed crawler translation / Zweistufige Geschwindigkeit der Gleiträder	●	●	●	●	●	●	●	●
Extendable crawler / Ausziehbarer Wagen	●	●	●	●	●	●		
Manual endothermic engine rpm increment Manuelle Beschleuniger für Gaspedal	●	●	●	●	●		●	
N° 1 working LED lamps on the crawler / N°1 Ledlicht am Fahrwerk	●	●	●	●				
N° 2 working LED lamps on the crawler / N°2 Ledlicht am Fahrwerk					●	●		
N° 2 Lifting connections / N°2 Festpunkte für das Heben der Fahrwerk	●	●	●	●				
N° 4 Lifting connections / N°4 Festpunkte für das Heben der Fahrwerk					●	●	●	●
Electronic limiting device / Elektronische Lasthaltventil		●		●	●	●	●	●
Electrohydraulic limiting device / Elektrohydraulische Last-halt-ventil	●		●					
Auto diagnostic / Auto-Diagnose		●		●	●	●	●	●
According to EN 13000 /Übereinstimmung mit der Norm EN 13000	●	●	●	●	●	●	●	●
BG Connect		●		●	●	●	●	●
Smart Stability Control (SSC)							●	●



## Optional Equipment Optionale Ausstattung

	M060	M060 <sub>LI-I0N</sub>	M100	M100 <sub>LI-I0N</sub>	M250	M250 <sub>LI-I0N</sub>	M400	M400 <sub>LI-I0N</sub>
500 Kg hydraulic winch / Hydraulische Seilwinde mit Traglast max. 500 Kg	●	●	●	●				
900 Kg hydraulic winch / Hydraulische Seilwinde Traglast max. 900 Kg					●	●		
1000 Kg hydraulic winch / Hydraulische Seilwinde Traglast max. 1000 Kg							●	●
Lowered hook connections / Fixhaken mit Schwanenhals	●	●	●	●	●	●	●	●
Third line pull pulleys / Seilrolle mit 3-fach Seilzug					●	●		
Fourth, third line pull pulleys / Seilrolle fuer 3-4 fach Seilzug							●	●
Plates for outriggers / Platten fuer Stabilisatoren					●	●	●	●
Working LED light on the main boom / Arbeits LED-Licht am Hauptausleger	●	●	●	●	●	●	●	●
Working LED light on the Jib / Arbeits LED-Licht am Ausleger					●	●	●	●
Working LED lights on the crawler chassis/ Ledlicht am raupenfahwerk							●	●
Hydraulic Jib with opening up to 195° / Hydraulischer Jib mit 195°					●	●	●	●
Mono phase electric engine 2,2 kW/230V with inverter 2,2 kW/230V einphasen-Elektromotor mit Inverter	●		●		●	●		
Three phases electric engine 5,5 kW/400 V 5,5 kW/400V Dreiphasen-Elektromotor							●	
Automatic endothermic engine rpm increment / Automatische Erhöhung der Drehzahl des endothermen Motors					●		●	
No marking rubber pads / Spurlos-Gummiketten	●	●	●	●	●	●	●	●
Two man baskets capacity CE / Arbeitskorb für Personen CE					●	●	●	●
LED lights for outriggers / LED-licht fuer Stabilisatoren							●	●
Green oil / Biologisch abbaubares Hydrauliköl	●	●	●	●	●	●	●	●
Automatic crane closing / Automatisches Schließen					●	●	●	●
Electric engine with lithium battery pack Elektromotor mit Lithium Batteriepack							●	

Technical data can be modified without prior notice/ Technische Daten können ohne vorherige Ankündigung geändert werden

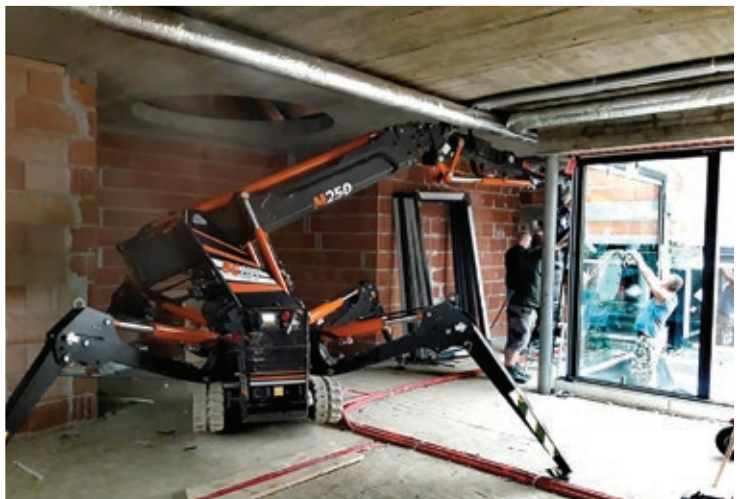




COMPACT CRAWLER CRANE  
**M RANGE**



**BGLIFT**  <sup>®</sup>  
SIMPLE ANSWERS TO COMPLEX LIFTING REQUESTS



COMPACT CRAWLER CRANE  
KOMPAKTKRAN AUF ROLLSCHIENEN

# M

## M RANGE



BG LIFT srl  
Via Lionello Fiumi, 22  
37010 Cavaion Veronese (VR) Italy  
Phone: +39 045 8240360  
E-mail: [info@bglift.com](mailto:info@bglift.com)  
[www.bglift.com](http://www.bglift.com)



SIMPLE ANSWERS TO COMPLEX LIFTING REQUESTS