

DTB20RT

Teleskop- arbeitsbühne



TECHNISCHE DATEN

ABMESSUNGEN

Max. Arbeitshöhe	20.230 mm
Max. Höhe Arbeitskorb	18.230 mm
Max. Reichweite (+0.6m)	13.360 mm
Transporthöhe	2.680 mm
Seitlicher Überhang	1.240 mm
Wenderadius innen	3.000 mm
Wenderadius außen	4.730 mm

Arbeitskorb

Länge	1.830 mm
Breite	790 mm

SPEZIFIKATIONEN

Max. Traglast	320 kg
Max. Personenanzahl	2
Steigfähigkeit	40 %
Geschwindigkeit (eingefahren)	6,0 km/h
Geschwindigkeit (ausgefahren)	1,1 km/h
Max. Neigung	X-5° / Y-5°
Drehbereich Oberwagen	360° endlos
Drehung Arbeitskorb	180°
Vertikale Bewegung Ausleger	132°
Reifen	315/55 D20

GEWICHT

Gesamtgewicht	8.150 kg
---------------	----------

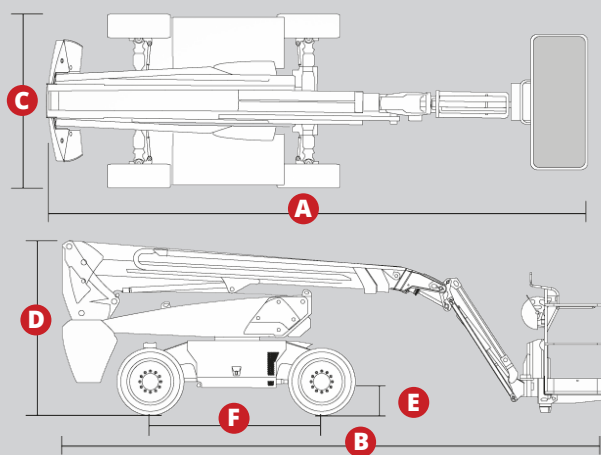
MOTOR

Hersteller	KUBOTA PERKINS
Diesel	D1105 403J-11
Leistung	18,2 kW
Kraftstofftank	115 L
Hydrauliköltank	145 L

Anmerkung: Alle angegebenen Daten und Ausstattungen sind unverbindlich und können jederzeit ohne vorherige Mitteilung geändert werden.

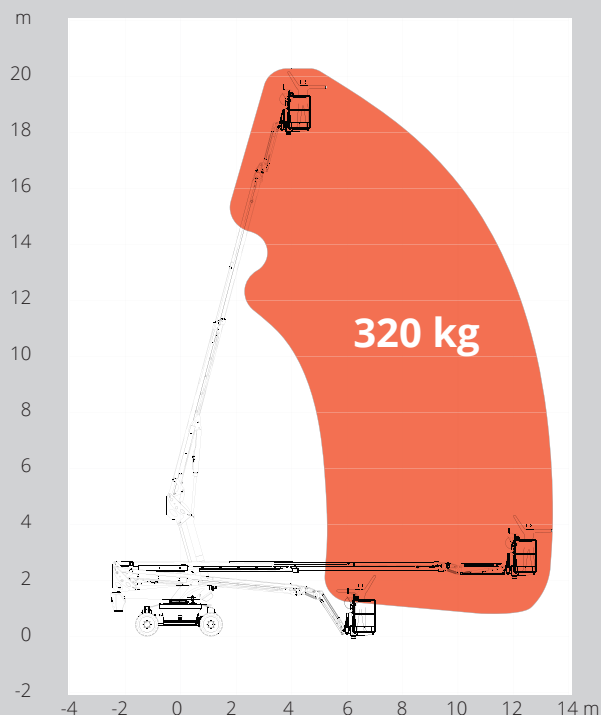


ABMESSUNGEN



A Länge Arbeitsbühne (eingefahren)	??? mm
B Transportlänge	7.630 mm
C Breite Arbeitsbühne (inkl. Räder)	2.440 mm
D Höhe Arbeitsbühne (eingefahren)	2.680 mm
E Bodenfreiheit	310 mm
F Radstand	2.400 mm

LASTDIAGRAMM



#LIFTDIFFERENT DTB20RT

Teleskop- arbeitsbühne



STANDARD AUSSTATTUNG

- Plattform-Bedienpult
- Bedienfeldschutz
- Hupe
- Abstiegsalarm
- Stundenzähler
- Rundumleuchte
- Motorvorglühanzeige
- Notstrom-Notpumpe
- Tankanzeige / Batterieladung
- Anlasser und Notpumpe
- Steckdose am Korb

Weitere Infos
auch auf unserer
Homepage:



- Neigungspegelsensor mit akustischem Alarm
- Einklemmschutz für sicheres Arbeiten
- Selbstnivellierender Arbeitskorb
- Rotationsverriegelungssystem
- Load-Sensing-System

INTELLIGENTE LÖSUNGEN FÜR EFFIZIENTES ARBEITEN

- Allradantrieb | 2-Radlenkung
- Grosse Reichweiten & enorme Hubhöhe
- Drehbarer Arbeitskorb (180° +/- 90°)
- Drehbarer Oberwagen (360° endlos)
- Problemloser Einsatz innen & außen
- Hohe Steigfähigkeit & gute Geländegängigkeit

Ölscheibenbremsen mit mehreren Scheiben
(Multi Disk Break)

Ausklappbares Bedienpult (Chassis)

Non-Marking Reifen

Pendelachse, vorne

- Differentialsperre, zuschaltbar
- 3 Bewegungen gleichzeitig steuerbar
- Integriertes Fehlerdiagnosesystem
- Zwei Fahrgeschwindigkeiten
- Proportionalsteuerung

12V DC Batterie



Magni Deutschland GmbH
Mergenthalerstr. 27 | 48268 Greven

Tel: +49 (0)2571 5404260 | info@magnith.de