

ETB18RT

Teleskop-
arbeitsbühne

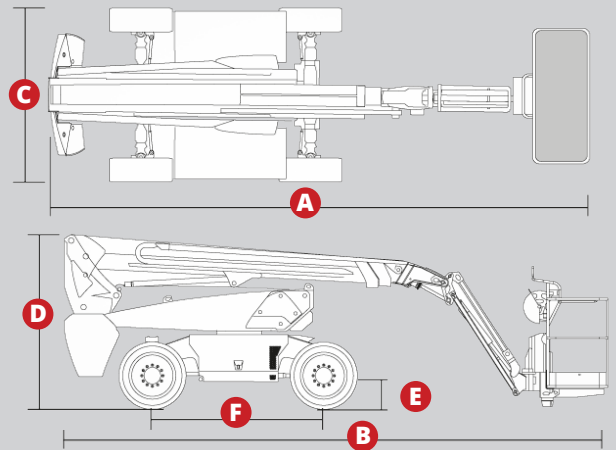


TECHNISCHE DATEN

ABMESSUNGEN	
Max. Arbeitshöhe	18.260 mm
Max. Höhe Arbeitskorb	16.260 mm
Max. Reichweite (+0.6m)	11.320 mm
Transporthöhe	2.680 mm
Seitlicher Überhang	1.180 mm
Wenderadius innen	3.000 mm
Wenderadius außen	4.730 mm
Arbeitskorb	
Länge	1.830 mm
Breite	790 mm
SPEZIFIKATIONEN	
Max. Traglast	320 kg
Max. Personenanzahl	2
Steigfähigkeit	40 %
Geschwindigkeit (eingefahren)	6,0 km/h
Geschwindigkeit (ausgefahren)	1,1 km/h
Max. Neigung	X-5° / Y-5°
Drehbereich Oberwagen	360° endlos
Drehung Arbeitskorb	180°
Vertikale Bewegung Ausleger	132°
Reifen	315/55 D20
GEWICHT	
Gesamtgewicht	7.750 kg
LEISTUNG	
Batterie	48 V / 375 Ah
Ladegerät	48 VDC / 60 A
Antriebsmotor	34 AC / 9 kW
Hubmotor	34 VAC / 13 kW
Hydrauliköltank	145 L

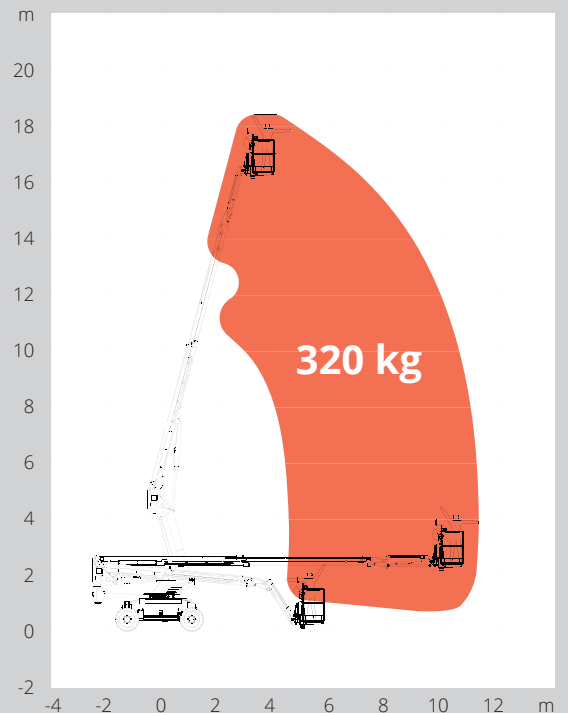
Anmerkung: Alle angegebenen Daten und Ausstattungen sind unverbindlich und können jederzeit ohne vorherige Mitteilung geändert werden.

ABMESSUNGEN



A Länge Arbeitsbühne (eingefahren)	6.480 mm
B Transportlänge	6.480 mm
C Breite Arbeitsbühne (inkl. Räder)	2.440 mm
D Höhe Arbeitsbühne (eingefahren)	2.680 mm
E Bodenfreiheit	310 mm
F Radstand	2.400 mm

LASTDIAGRAMM



MAGNI
TELESCOPIC HAND

#LIFTDIFFERENT ETB18RT

Teleskop- arbeitsbühne

STANDARD AUSSTATTUNG

- Plattform-Bedienpult
- Bedienfeldschutz
- Hupe
- Abstiegsalarm
- Stundenzähler
- Rundumleuchte
- Notstrom-Notpumpe
- Tankanzeige / Batterieladung
- Anlasser und Notpumpe
- Steckdose am Korb



Weitere Infos
auch auf unserer
Homepage:



INTELLIGENTE LÖSUNGEN FÜR EFFIZIENTES ARBEITEN

- Allradantrieb | 2-Radlenkung
- Grosse Reichweiten & enorme Hubhöhe
- Umweltfreundlicher Batteriebetrieb
- Drehbarer Arbeitskorb (180° +/- 90°)
- Drehbarer Oberwagen (360° endlos)
- Problemloser Einsatz innen & außen
- Hohe Steigfähigkeit & gute Geländegängigkeit

- Ölscheibenbremsen mit mehreren Scheiben (Multi Disk Break)
- Ausklappbares Bedienpult (Chassis)
- Non-Marking Reifen
- Pendelachse, vorne

- Neigungspegelsensor mit akustischem Alarm
- Einklemmschutz für sicheres Arbeiten
- Selbstnivellierender Arbeitskorb
- Rotationsverriegelungssystem
- Load-Sensing-System

- Differentialsperre, zuschaltbar
- 3 Bewegungen gleichzeitig steuerbar
- Integriertes Fehlerdiagnosesystem
- Zwei Fahrgeschwindigkeiten
- Proportionalsteuerung

12V DC Batterie



Magni Deutschland GmbH
Mergenthalerstr. 27 | 48268 Greven



Tel: +49 (0)2571 5404260 | info@magnith.de