

ETB20RT

Teleskop- arbeitsbühne

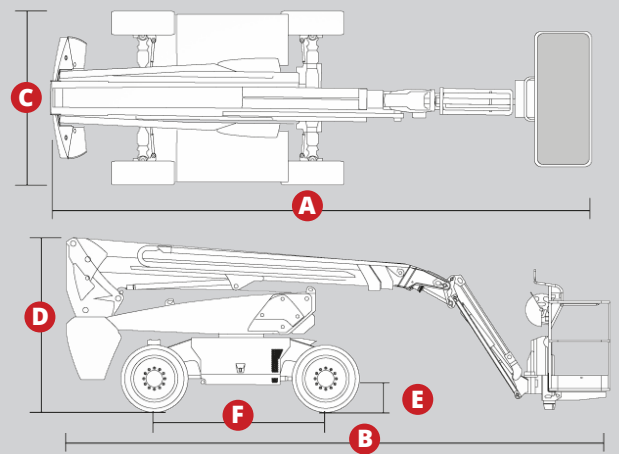


TECHNISCHE DATEN

ABMESSUNGEN	
Max. Arbeitshöhe	20.230 mm
Max. Höhe Arbeitskorb	18.230 mm
Max. Reichweite (+0.6m)	13.360 mm
Transporthöhe	2.680 mm
Seitlicher Überhang	1.240 mm
Wenderadius innen	3.000 mm
Wenderadius außen	4.730 mm
Arbeitskorb	
Länge	1.830 mm
Breite	790 mm
SPEZIFIKATIONEN	
Max. Traglast	320 kg
Max. Personenanzahl	2
Steigfähigkeit	40 %
Geschwindigkeit (eingefahren)	6,0 km/h
Geschwindigkeit (ausgefahren)	1,1 km/h
Max. Neigung	X-5° / Y-5°
Drehbereich Oberwagen	360° endlos
Drehung Arbeitskorb	180°
Vertikale Bewegung Ausleger	132°
Reifen	315/55 D20
GEWICHT	
Gesamtgewicht	8.600 kg
LEISTUNG	
Batterie	48 V / 375 Ah
Ladegerät	48 VDC / 60 A
Antriebsmotor	34 AC / 9 kW
Hubmotor	34 VAC / 13 kW
Hydrauliköltank	145 L

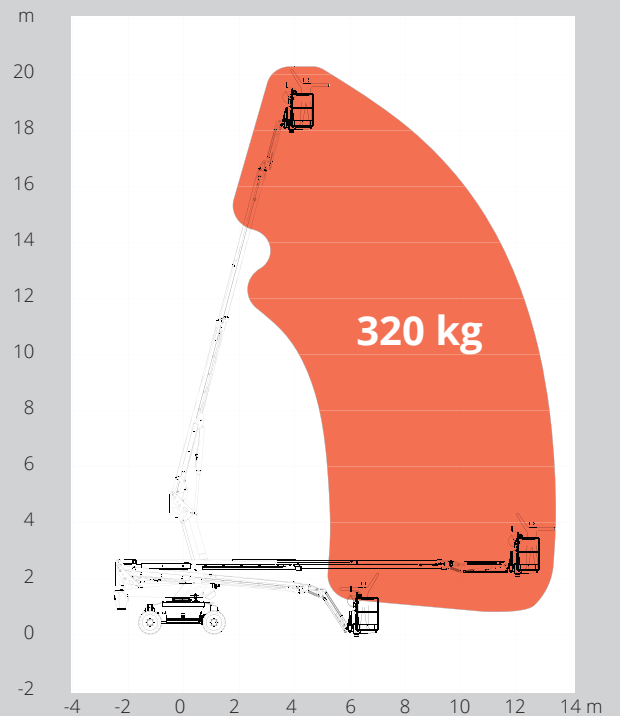
Anmerkung: Alle angegebenen Daten und Ausstattungen sind unverbindlich und können jederzeit ohne vorherige Mitteilung geändert werden.

ABMESSUNGEN



A Länge Arbeitsbühne (eingefahren)	7.630 mm
B Transportlänge	7.630 mm
C Breite Arbeitsbühne (inkl. Räder)	2.440 mm
D Höhe Arbeitsbühne (eingefahren)	2.680 mm
E Bodenfreiheit	310 mm
F Radstand	2.400 mm

LASTDIAGRAMM



#LIFTDIFFERENT ETB20RT

Teleskop- arbeitsbühne



Weitere Infos
auch auf unserer
Homepage:



STANDARDAUSSTATTUNG

- Plattform-Bedienpult
- Bedienfeldschutz
- Hupe
- Abstiegsalarm
- Stundenzähler
- Rundumleuchte
- Notstrom-Notpumpe
- Tankanzeige / Batterieladung
- Anlasser und Notpumpe
- Steckdose am Korb

- Neigungspegelsensor mit akustischem Alarm
- Einklemmschutz für sicheres Arbeiten
- Selbstnivillierender Arbeitskorb
- Rotationsverriegelungssystem
- Load-Sensing-System

INTELLIGENTE LÖSUNGEN FÜR EFFIZIENTES ARBEITEN

- Allradantrieb | 2-Radlenkung
- Grosse Reichweiten & enorme Hubhöhe
- Umweltfreundlicher Batteriebetrieb
- Drehbarer Arbeitskorb (180° +/- 90°)
- Drehbarer Oberwagen (360° endlos)
- Problemloser Einsatz innen & außen
- Hohe Steigfähigkeit & gute Geländegängigkeit

- Ölscheibenbremsen mit mehreren Scheiben (Multi Disk Break)
- Ausklappbares Bedienpult (Chassis)
- Non-Marking Reifen
- Pendelachse, vorne

- Differentialsperre, zuschaltbar
- 3 Bewegungen gleichzeitig steuerbar
- Integriertes Fehlerdiagnosesystem
- Zwei Fahrgeschwindigkeiten
- Proportionalsteuerung

12V DC Batterie



Magni Deutschland GmbH
Mergenthalerstr. 27 | 48268 Greven

Tel: +49 (0)2571 5404260 | info@magnith.de

